



LONGI

LONGI EcoLife

Exklusiv entwickelt für Ihr Zuhause

EWS 'Intersolar Nachlese'

LONGi Solar – Intersolar-Neuheiten 2025

LONGi

LONGi Mission: „Die bestmögliche Nutzung von Solarenergie zur Schaffung einer grünen Welt“

Mit einem klaren Fokus auf Technologische Innovation, Zuverlässigkeit und Nachhaltigkeit treibt LONGi die Produktion von grünem Strom und grünem Wasserstoff voran.

2000



Monowafer

LONGi Silicon

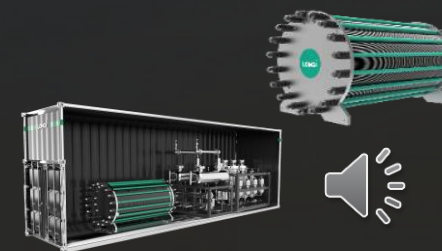
2014



Solar modul

LONGi Solar

2021



Elektrolyseur

LONGi Hydrogen

2024 Mono-crystalline Wafer Shipment
(top 1 for 10 consecutive years)



108.46GW



2024 Mono-crystalline Module Shipment
(top player for many years in a roll)

82.32GW

Ein zuverlässiger Partner

Garantierte Sicherheit aufgrund der Größe des Unternehmens und der hervorragenden wirtschaftlichen Stabilität von LONGi



Tier 1 PV Hersteller

Weltweit führend bei Produktionskapazität und Liefermengen



100% Bewertung der Finanzierbarkeit

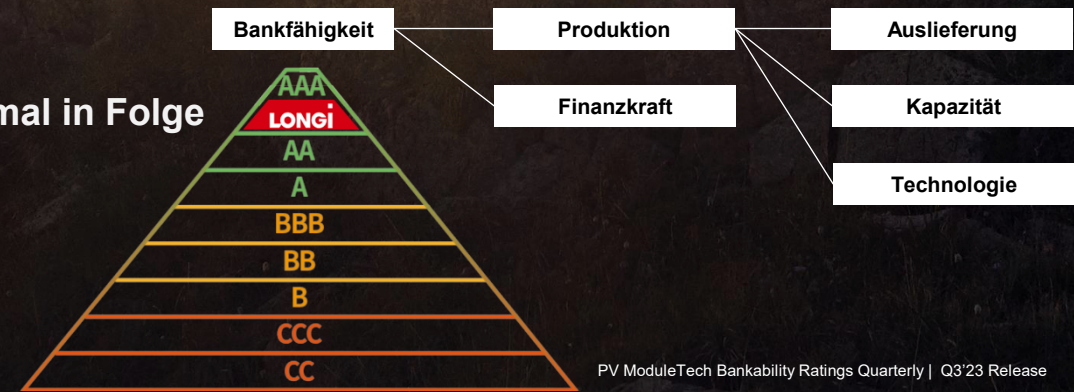
LONGi erreicht '100% bankable' Bewertung in BNEF's Übersicht von PV Modulen & Inverter der vergangenen 3 Jahre



'AAA' PV Module Tech Bankability

LONGi erhält die höchste Bewertung AAA im Quartalsbericht von PV Tech, basierend umfassender Bewertung der Finanzkraft, Produkttechnologie, Produktion und Lieferfähigkeit des Unternehmens

21 mal in Folge



PV ModuleTech Bankability Ratings Quarterly | Q3'23 Release

Das einzige Unternehmen unter den führenden chinesischen PV-Unternehmen mit einem EcoVadis „Gold Sustainability Rating“

ecovadis

Bewertet die Qualität des Nachhaltigkeitsmanagement-systems

Basierend auf Themen der Nachhaltigkeit

21



Umwelt

Energieverbrauch und Treibhausgasemissionen



Arbeit und Menschenrechte

Kinderarbeit & Zwangsarbeit



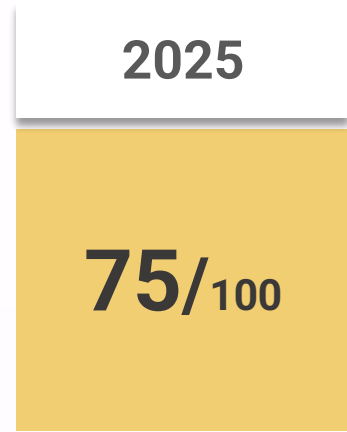
Ethik

Korruption, unverantwortliches Informationsmanagement



Nachhaltige Beschaffung

Ökologische und soziale Leistung der Lieferanten



Unter den Top 5% von über 150.000 bewerteten Unternehmen weltweit

Einzig, zertifizierte Lighthouse-Fabrik in der PV-Industrie



Die weltweit fortschrittlichste Farik | Branchenweit höchstes Niveau in der Fertigung

November 2023
LONGi Jiaxing Factory erhält Auszeichnung



Global 153

Weltwirtschaftsforum startet,
Globale Auswahl



China 62

Digitale Fertigung Industrie 4.0
Die fortschrittlichste Fabrik der Welt



Flexible Automation Produktion

90%+ Automatisierung der gesamten Produktion



Intelligente Zuteilung von Zellen

AI Intelligent Production System Program



Vollständige KI-Qualitätsinspektion

Branchenweit 1. KI-Qualitätsprüfung
über den gesamten Prozess



Gesamtlieferung

84% Verkürzung der Produktionslieferzeit

PV Aufdachanlagen – eine nachhaltige Erfolgsgeschichte

“100.000-Dächer-Programm”

1999

Deutschland ist aufgrund seiner starken politischen und wirtschaftlichen Umgebung der Hauptmotor im europäischen Markt. Auch Länder wie Italien und Frankreich fördern die Installation von Photovoltaik in Privathaushalten durch ähnliche Förderprogramme.

8 Millionen+ Aufdachanlagen

2024

Ende 2024 beträgt die installierte PV-Kapazität in Europa etwa 338 GW, wovon 24 %, also etwa 81,12 GW, auf private Haushalte entfallen. Wenn man von 10 kW pro Haushalt ausgeht, gibt es etwa 8 Millionen Haushaltskraftwerke.

Data source: SolarPower Europe

Welche Anforderungen haben Hausbesitzer bei der Wahl der richtigen PV Module?



Höchstmöglichster Ertrag

Begrenzte Dachflächen erfordern effizientere und leistungsstärkere Module, um den wachsenden Strombedarf zu decken.



Attraktive und moderne Ästhetik

Back Contact Module überzeugen durch ihre moderne und edle Optik und fügen sich harmonisch auf unterschiedlichsten Dachflächen ein.

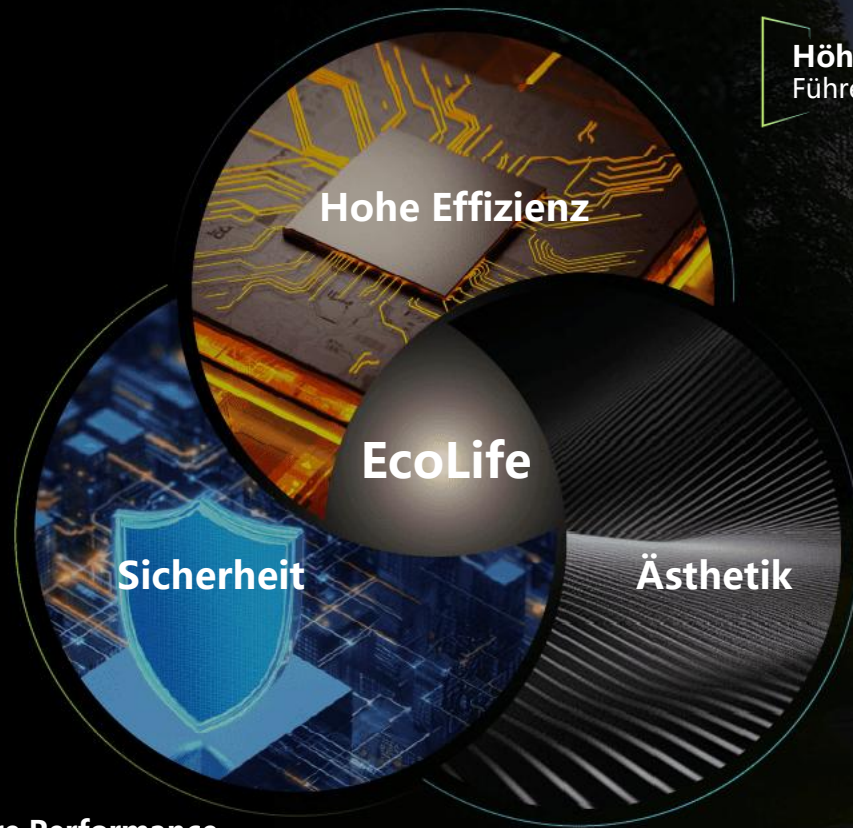


Sicherer und sorgenfreier Betrieb

Sicherheit ist eine wesentlichste Anforderung bei Aufdachanlagen. Wichtig für Hausbesitzer ist eine Installation von kompromisslos elektrisch sicheren PV Modulen.

LONGi EcoLife Serie: Neudefinition des PV-Moduls im Aufdachbereich

Spezifisch auf die Bedürfnisse und Erwartungen von Hausbesitzern zugeschnitten



Höhere Modulleistung
Führende Technologie

Sichere Performance
Modulseitige Lösung für elektrische Sicherheit

Einheitliches Schwarz
PV und Infrastruktur im Einklang



LONGI EcoLife

Leistung, Sicherheit, Ästhetik

Premium Standard für
Nachhaltigkeit

Modulleistungsklassen
range

510W

475W

Leistungsdichte
range

250w/m²

233w/m²

Leistungsgarantie

30 Jahre
Lebenslange
Garantie

EcoLife Hi-MO **X10**

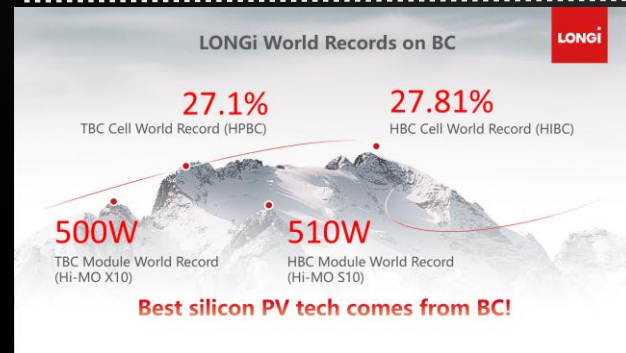
EcoLife Hi-MO **S10**

Ausblick technische Weiterentwicklung der Back Contact Technologie

LONGi

BC-Technologie, die beste Technologie für monokristalline Siliziumzellen

Theoretische max. Effizienz von monokristallinen Solarzellen ~29.4%



LONGi 34.85%

BC/PVSK Tandem

HJT/PVSK Tandem

TOPCon/PVSK Tandem

> 30%

BC

~27.5%

HJT

TOPCon

Longi Green Energy sets world record for solar module efficiency at 25.4%

China's Longi Green Energy has set a new world record for crystalline silicon solar module efficiency with its independently developed hybrid passivated back contact (HPBC) 2.0 module, achieving a conversion efficiency of 25.4%, according to a certification report from Germany's Fraunhofer Institute for Solar Energy Systems (Fraunhofer ISE).

OCTOBER 24, 2024 VINCENT SHAW

Eine Prognose vom „Vater der Solarenergie“, Professor Martin Green



Entwicklung Zelltechnologien mit dem Ziel der Effizienzsteigerung

2010

2015

2020

2025

2030

2035

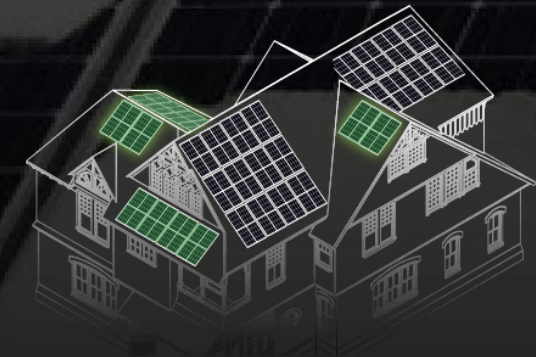
Jahr

Geringere Leistungsverluste durch Shading Optimizer Technologie

LONGI

Weniger Leistungsverlust bei Verschattung oder Teilverschattung als TOPCon

★ Back Contact exklusives Feature ★



Flexibles Design

Maximale Nutzung der Dachfläche

Mögliche Ursachen für Modulverschattung

Verschattung durch Objekte

Verschattung durch Laub

Verschmutzung

Verschattung durch Schnee

Hauptmerkmale BC Technologie made by LONGi

LONGi



Shading Optimizer Technologie

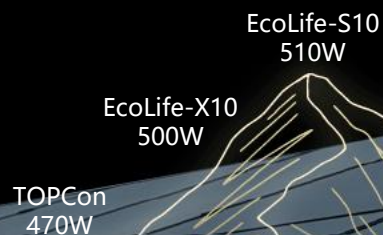


Schwachlichteigenschaften

Maximale und zuverlässige Leistung auf Ihrem Dach

Höhere Modulleistung auf gleicher Fläche

Maximale Modulleistung um 40W höher



Bei identischer Dachfläche
6% ~ 9% höhere Gesamtleistung als TOPCon

Höhere Modulleistung für dieselbe Lebensdauer

Jährliche Degradation max. 0.35%

Modulleistung nach 30 Jahren

EcoLife-S10	EcoLife-X10	TOPCon
453w	444w	411w
510*88.85%	500*88.85%	470*87.40%

Nach 30-Jahren rund 89% der Modulausgangsleistung garantiert

Höhere Modulleistung bei gleicher Temperatur

Leistungstemperaturkoeffizient $-0.24\%/^{\circ}\text{C}$ / $-0.26\%/^{\circ}\text{C}$

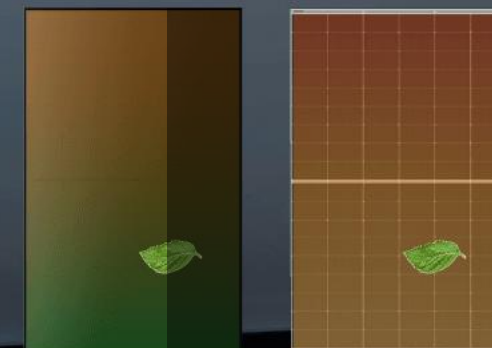
Modulleistung bei 85°C

EcoLife-S10	EcoLife-X10	TOPCon
437w	422w	388w
510*85.60%	500*84.4%	470*82.60%

Im Sommer bzw. an heißen Tagen
8%/12% höhere Leistung als TOPCon

Mehr Leistung bei Verschattung

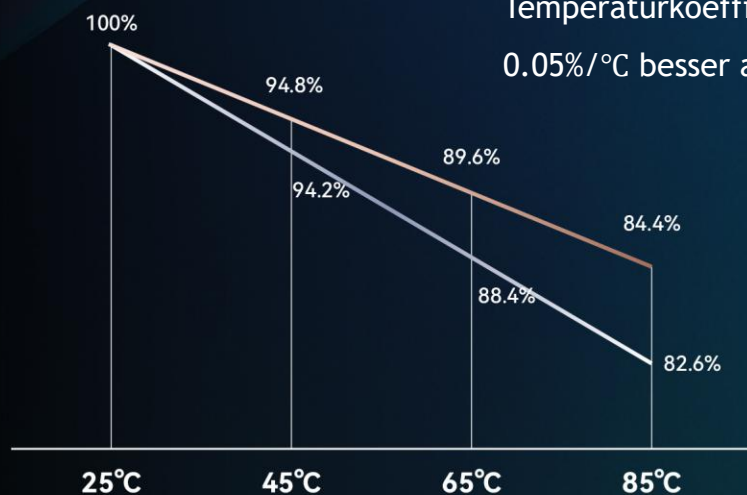
Einzigartige Anti-Shading Technologie



Einzigartige Zellarchitektur ermöglicht weniger Leistungsverlust verglichen zu TOPCon

Höhere Leistung auch bei hohen Temperaturen

Modulleistung %



Temperaturkoeffizient $-0.24\%/^{\circ}\text{C}$
 $0.05\%/^{\circ}\text{C}$ besser als TOPCon

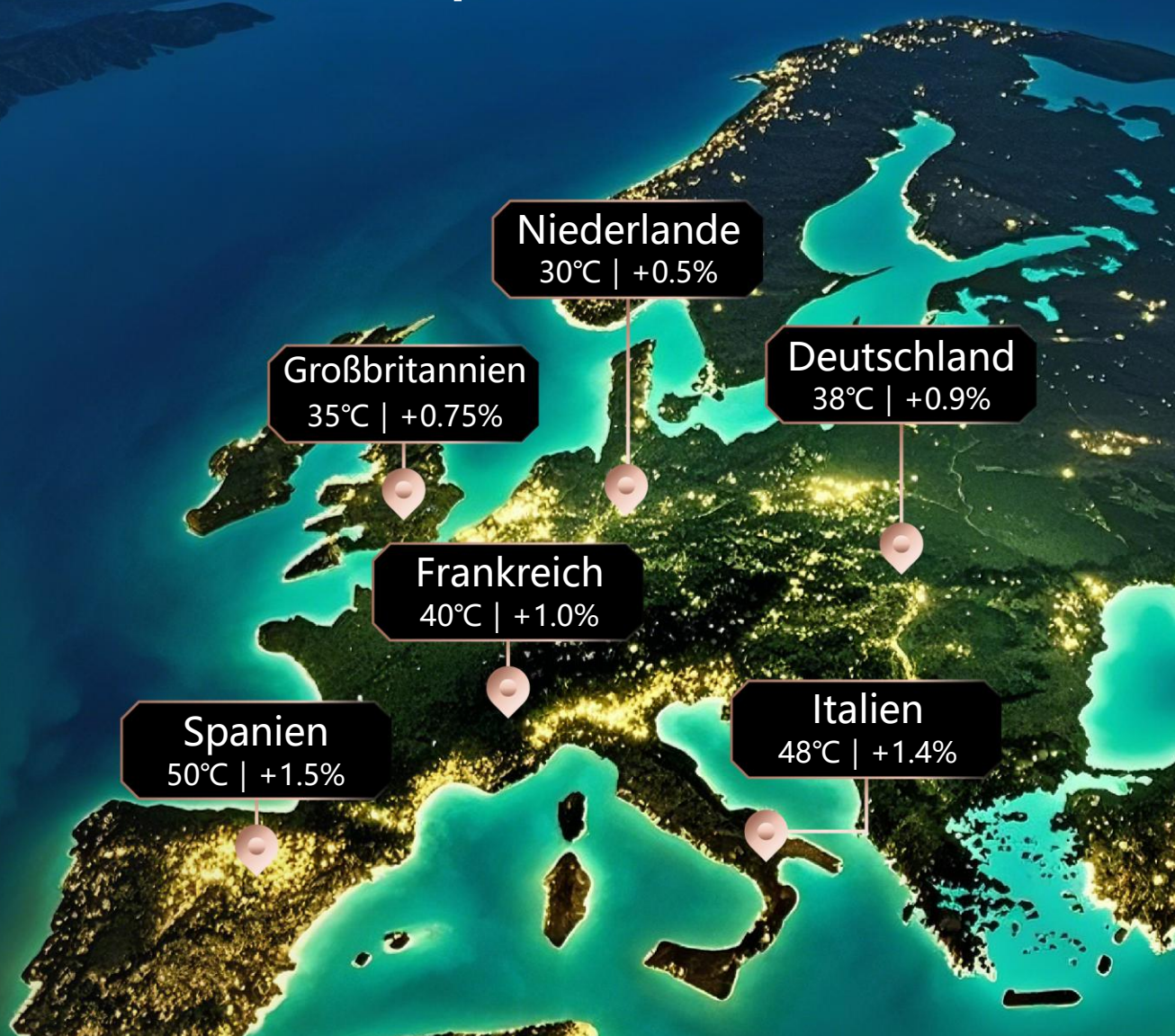
LONGI EcoLife

$-0.24\%/^{\circ}\text{C}$

TOPCon

$-0.29\%/^{\circ}\text{C}$

*Berücksichtigung nur des Einflusses des Modultemperaturkoeffizienten auf die Modulstromerzeugung



Gegenüberstellung TOPCon vs. EcoLife Aufdach Anlage

Höhere Gesamtleistung – höhere Erträge

📍 Frankfurt, Germany

🏠 Dachfläche: 30 m²

📐 Neigungswinkel: 39.5°

🔌 Anzahl Module: 15 Stück LR7-54HVB

TOPCon

EcoLife

455

Modulleistung
(W)

495

6.8

Installierte Leistung
(kW)

7.4



8.79%

203.71

Energieleistung
(MWh)

226.52



11.20%



LONGI EcoLife

Leistung, **Sicherheit**, Ästhetik

Hi-MO **S10**



Höhere Schneelasten

30%+



Höhere Windlasten

25%+



Brandschutzklasse

A Class A Fire Rating

Kombiniertes aktives und passives Sicherheitsdesign für maximale Sicherheit

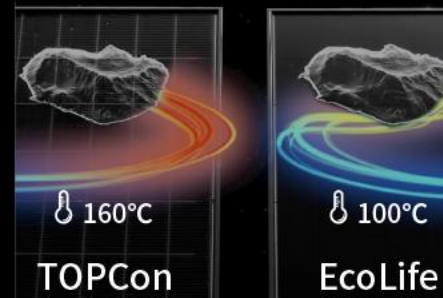
LONGI

30
Years

Einzigartige aktive
Sicherheit

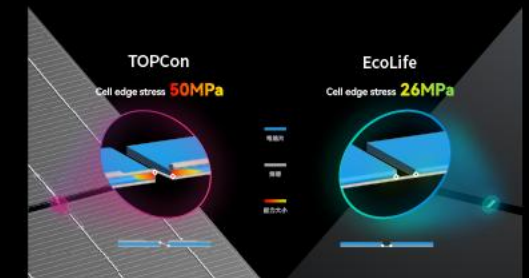
Fortschrittliche passive
Sicherheit

Zelldesign



Maximale Temperatur bei Verschattung <math><100^{\circ}\text{C}</math> reduziert das Risiko von Hot Spot und Feuer durch Verschattung.

Anti Zellbruch Design



EcoLife mit dickeren TaiRay Wafern sorgen für eine höhere mechanische Festigkeit. In Kombination mit einzigartiger Zellkontaktierung auf der Rückseite wird das Risiko von Zellbruch um etwa 90% reduziert.

Schutz vor Feuer



Doppelglas:
Class A Fire Rating, bedeutet maximale Feuerfestigkeit.

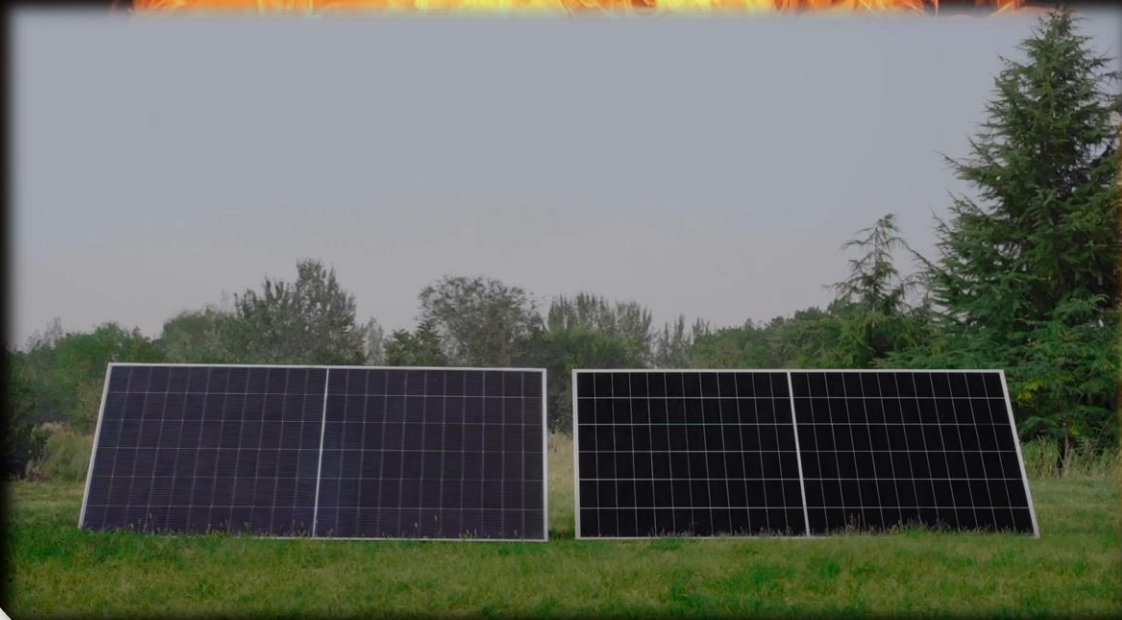
Schutz bei Schnee & Wind



EcoLife-S10: 6000Pa/3600Pa,
widersteht 4-Meter Schnee-
belastung sowie Kategorie 15
Stürme.

Schutz vor lokalen Erwärmungen | Vorbeugung Brandgefahr

Reduzierung lokale Temperaturen um **mehr als 28%** im Vergleich zu TOPCon



Photovoltaic module to fry eggs?

**Don't go away
let me show you the secret**

Geringere Temperaturen | Hohe Leistung | Maximale Zuverlässigkeit

Zuverlässigkeit - Qualität - Performance

Unabhängige Testlabore bestätigen die hervorragende Produktqualität



600cycles +
Thermische Zyklen-Test

2000hours +
Feuchte- Wärmetest

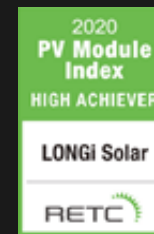
192hours
PID Test

1000times
DML Test

50hours
Thermische Zyklen-Test

30A
Feuchte-Frost Test

“Top Performer” ausgezeichnet in PV Module Reliability Scorecard **7** Jahre in Folge



“High Achiever” ausgezeichnet **6** Jahre in Folge



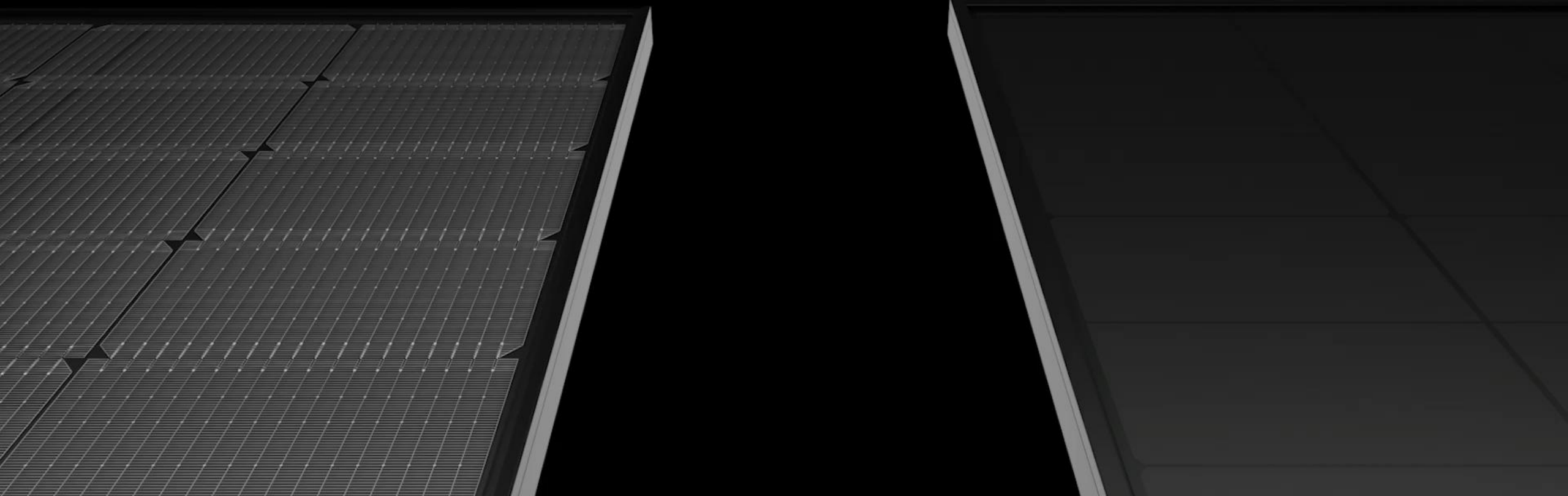
LONGI EcoLife

Leistung, Sicherheit, **Ästhetik**

Verzicht auf sichtbare Zellverbinder auf der Frontseite
Klare und moderne Optik

Einzigartiges und modernes Design

LONGI



Ein wahres Full Black Modul

LONGI



LONGi EcoLife: erfüllt sämtliche Anforderungen im Aufdachbereich

THE **smarter**
AWARD 



Standard Glas-Folie "full BLK"



X10 LR7-54HVB

Max. Leistung: **495W**

Garantie: **30+30**

Gewicht: **21.6kg**

High-end Doppelglas "full BLK"



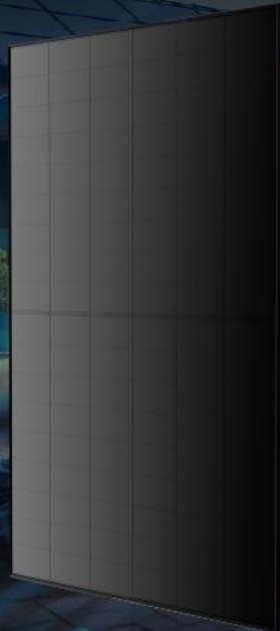
X10 LR7-54HVBB

Max. Leistung: **485W**

Garantie: **30+30**

Gewicht: **23.5kg**

Flagschiff Doppelglas "full BLK"



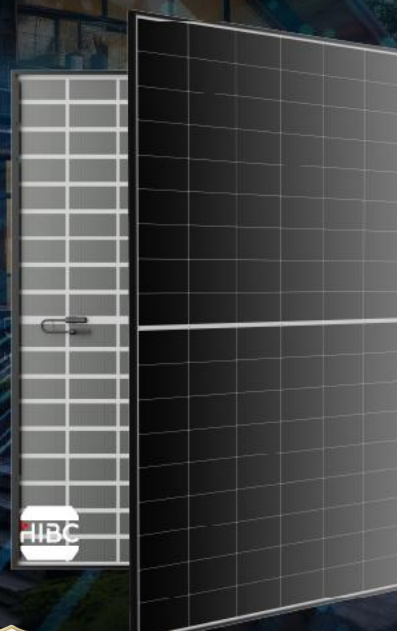
S10 LR7-54HJBB

Max. Leistung: **505W**

Garantie: **30+30**

Gewicht: **23.5 kg**

Flagschiff Doppelglas "weiß"



S10 LR7-54HJD

Max. Leistung: **510W**

Garantie: **30+30**

Gewicht: **23.5 kg**

High-end Doppelglas "weiß"



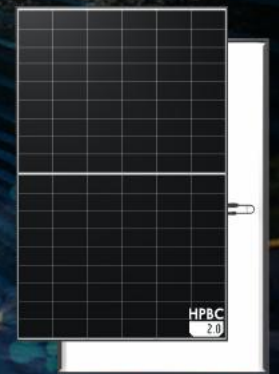
X10 LR7-54HVD

Max. Leistung: **495W**

Garantie: **15+30***

Gewicht: **23.5kg**

Standard Glas-Folie "weiß"



X10 LR7-54HVH

Max. Leistung: **500W**

Garantie: **15+30***

Gewicht: **21.6kg**

Modulmaße: **1800×1134×30** mm

* Garantieverlängerung auf 30 Jahre möglich

LONGi EcoLife Produkt Roadmap 2025



Produktbild	Produkttyp	Produkt-code	Dimension [mm]	Modul fläche	Farbe BLK /WHT	Modul-design	Zell Techn.	Leistung [W]	2025			
									Q1	Q2	Q3	Q4
	Hi-MOX10 54 Zellen	LR7-54HVH	1800 x 1134	2,04m ²	WHT	Glas-Folie	BC + N-Type	485				
	Hi-MOX10 54 Zellen	LR7-54HVB	1800 x 1134	2,04m ²	BLK	Glas-Folie	BC + N-Type	480				
	Hi-MOX10 54 Zellen	LR7-54HVD	1800 x 1134	2,04m ²	WHT	Doppelglas bifazial	BC + N-Type	480				
	Hi-MOX10 54 Zellen	LR7-HVBB	1800 x 1134	2,04m ²	BLK	Doppelglas bifazial	BC + N-Type	475				
	Hi-MOS10 54 Zellen	LR7-54HJBB	1800 x 1134	2,04m ²	BLK	Doppelglas bifazial	BC + N-Type	485				
	Hi-MOS10 54 Zellen	LR7-54HJD	1800 x 1134	2,04m ²	WHT	Doppelglas bifazial	BC + N-Type	490				

Die obigen Informationen dienen nur als Referenz. Alle Angaben unterliegen tatsächlichen Gegebenheiten. Der graue Bereich kennzeichnet den Produktionszeitraum. Informationen zu Verfügbarkeit und Lieferzeiten erhalten Sie von Ihrem Vertriebsleiter.

Willkommen im LONGi-Installer-Club

Laden Sie die neue LONGi Europe App kostenlos herunter

Werden Sie Mitglied im LONGi Installer Club - Alles in einer App



iOS



Android

Entdecken Sie die Vorteile des LONGi Installer Club

Alles in einer App

Was beinhaltet unsere neue LONGi Europe App?

- **EcoHub** - Werden Sie Mitglied und profitieren Sie durch eine einfache Anmeldung
- **Kundenservice** - Einfacher und schneller Kontakt für DACH & Benelux
- **Produkt-Center** - Sofortiger Zugang zu Datenblättern, Garantien und Zertifikaten
- **Ertragsrechner** - Zeigen Sie Ihren Kunden die zu erwartenden Erträge/Gewinne
- **LONGi Events** - Teilnahme an Online- und Offline-Aktivitäten
- **Live & Video** - Schulungen und Produktaktualisierungen jederzeit ansehen
- **Prämien und Punkte** - Registrieren, engagieren und exklusive Vorteile genießen
- **Endnutzer-Tools** - Echtheitsprüfung LONGi Module und Branchen-News

Bleiben Sie dran für kommende Funktionen...



Einlösung der Punkte: Erhalten Sie Gutscheine oder andere Geschenke



ESG exklusive Seite



Überwachung Ihrer Solaranlage

und noch mehr...



iOS



Android

LONGi

Feedback zu LONGi Ecolife



Scannen Sie den QR-Code und geben Sie uns Ihr Feedback in nur 3 Minuten.
Mit etwas Glück gewinnen Sie einen EcoLife-Gutschein!

LONGi



Download EcoLife Produktinformationen
mittels QR Code
Kennwort: Longi2025



@LONGi Solar
Europe



@Longi Solar
Europe



@LONGi Solar
DACH



@ LONGi Solar
DACH

Willkommen im LONGi-Installer-Club

Laden Sie die neue LONGi Europe App kostenlos herunter



iOS



Android

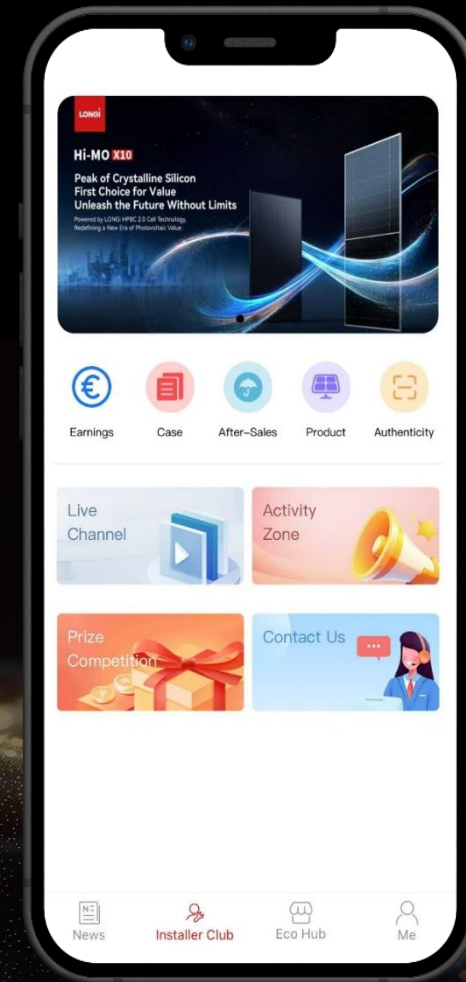
Entdecken Sie die Vorteile des LONGi Installer Club

LONGi

Alles in einer App

Was beinhaltet unsere neue LONGi Europe App?

- **EcoHub** - Werden Sie Mitglied und profitieren Sie durch eine einfache Anmeldung
- **Kundenservice** - Einfacher und schneller Kontakt für DACH & Benelux
- **Produkt-Center** - Sofortiger Zugang zu Datenblättern, Garantien und Zertifikaten
- **Ertragsrechner** - Zeigen Sie Ihren Kunden die zu erwartenden Erträge/Gewinne
- **LONGi Events** - Teilnahme an Online- und Offline-Aktivitäten
- **Live & Video** - Schulungen und Produktaktualisierungen jederzeit ansehen
- **Prämien und Punkte** - Registrieren, engagieren und exklusive Vorteile genießen
- **Endnutzer-Tools** – Echtheitsprüfung LONGi Module und Branchen-News



iOS



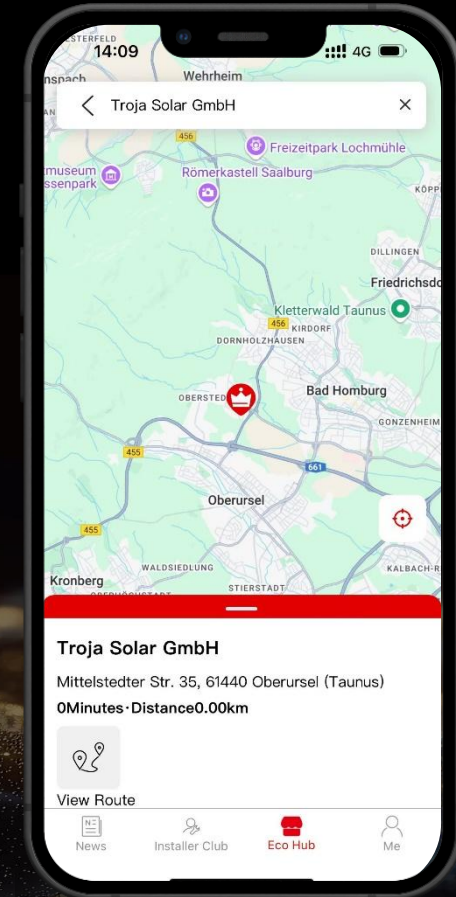
Android

EcoHub – LONGi's Solar Community für Installateure

LONGI

Einfache Anmeldung über die App

- **Bringen Sie Ihr Geschäft auf die Karte:**
Die Geschäfte der Mitglieder werden auf der EcoHub-Karte angezeigt, so dass sie für potenzielle Kunden in ihrem Gebiet besser sichtbar sind.
- **Erhalten Sie Geschäftskontakte zuerst:**
Wenn Kunden in Ihrer Region bei LONGi nach neuen PV-Anwendungen anfragen, werden diese vorrangig an EcoHub-Mitglieder weitergeleitet, sodass Sie direkt davon profitieren.
- **Vorrangige Werbung in Ihrer Region:**
EcoHub-Mitglieder werden in lokalen Marketingkampagnen von LONGi vorgestellt, was Ihren Bekanntheitsgrad und die Wahrnehmung durch potentielle Kunden deutlich steigert.



iOS



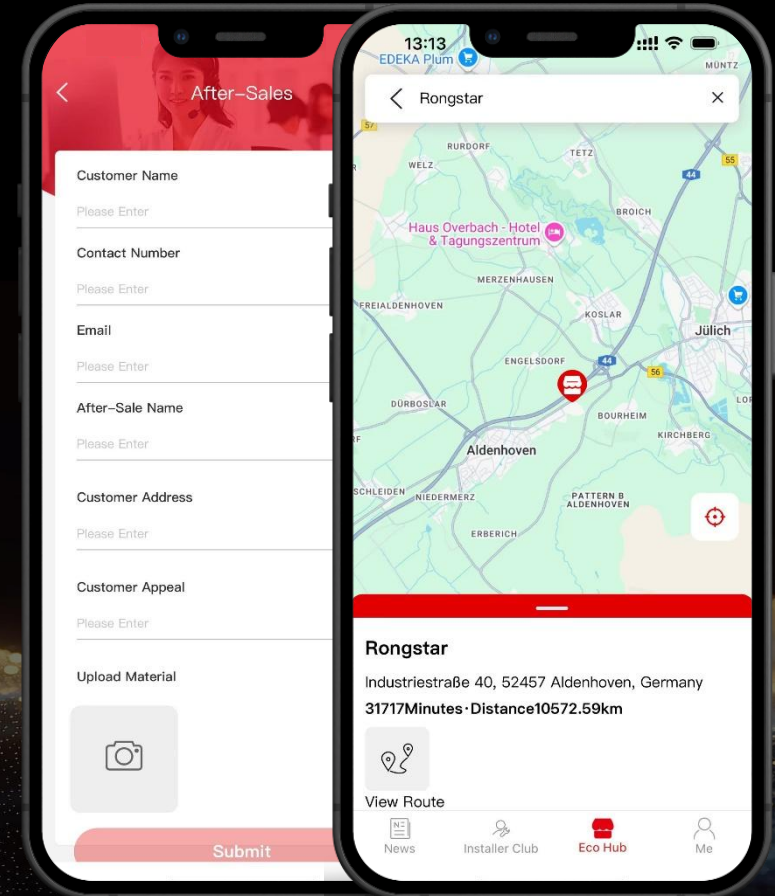
Android

LONGI © DGBG 2024

Kundendienst-Zentrum in DACH & BENELUX

Schnelle und effiziente Kontaktaufnahme

- **Lokaler Kundenservice für die DACH- und Benelux-Region :** Ermöglicht eine reibungslose Kommunikation und schnellerer Lösungen.
- **Garantierte Antwort innerhalb 24h:** Alle Anfragen werden innerhalb von 24 Stunden beantwortet, was eine schnelle und effiziente Unterstützung gewährleistet.
- **“Hi-MO S10” Priority Service – Erst Entschädigung, dann Überprüfung:** Für unsere Hi-MO S10-Produktserie bieten wir einen besonderen Service, indem eine sofortige Entschädigung gewährt wird, bevor der Standardprüfungsprozess gestartet wird zur Minimierung von Ausfallzeiten der Installateure sowie Steigerung der Kundenzufriedenheit.



iOS



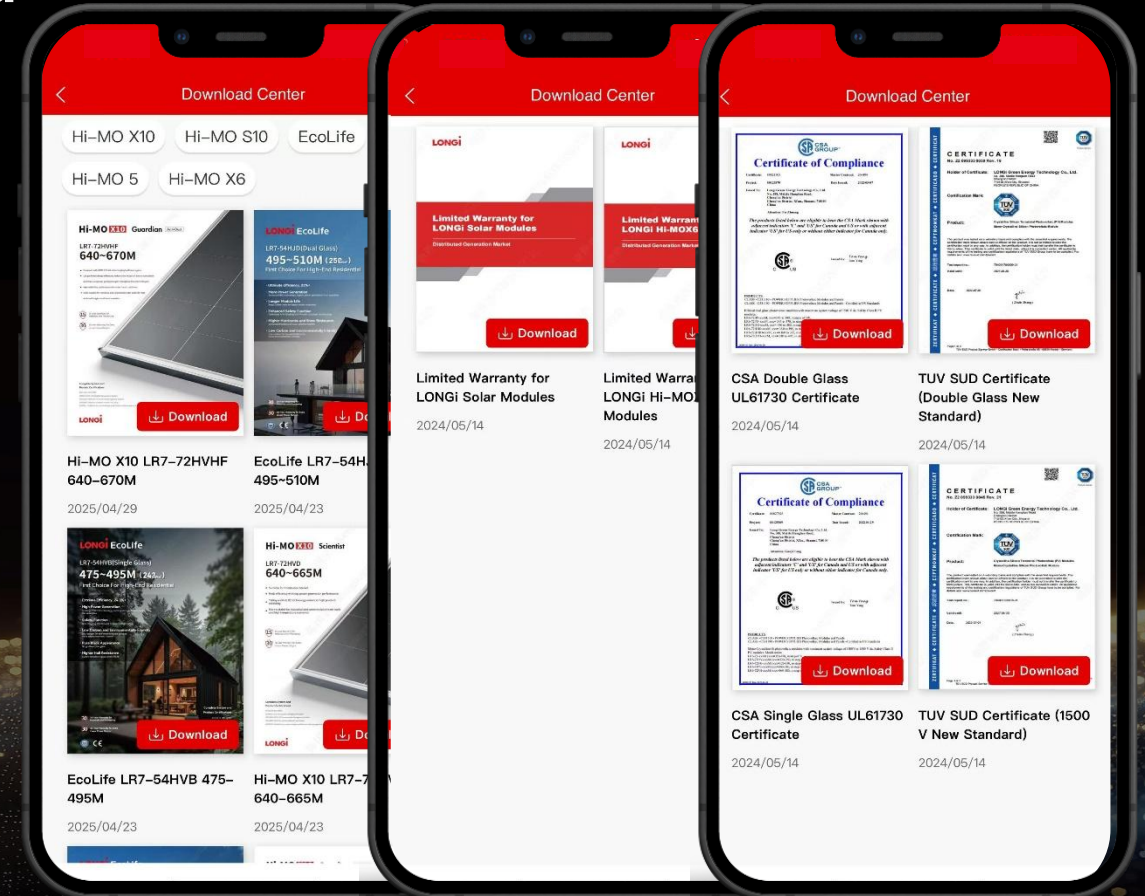
Android

Umfangreiche Produktseite

Schneller Zugriff und einfacher Download

LONGI

- **Modul Datenblätter:**
Einfacher Zugang zu Produktdetails, technische Modulparameter sowie Download auf einen Click.
- **Zugang zu Garantie- und Installationshandbuch:**
Herunterladen aktueller Garantiebedingungen sowie Installationsanleitungen
- **Einfacher Zugriff auf Produktzertifikate zur Erfüllung regionaler Anforderungen:**
Laden Sie jederzeit offizielle Produktzertifikate herunter, um lokale Vorschriften einzuhalten.



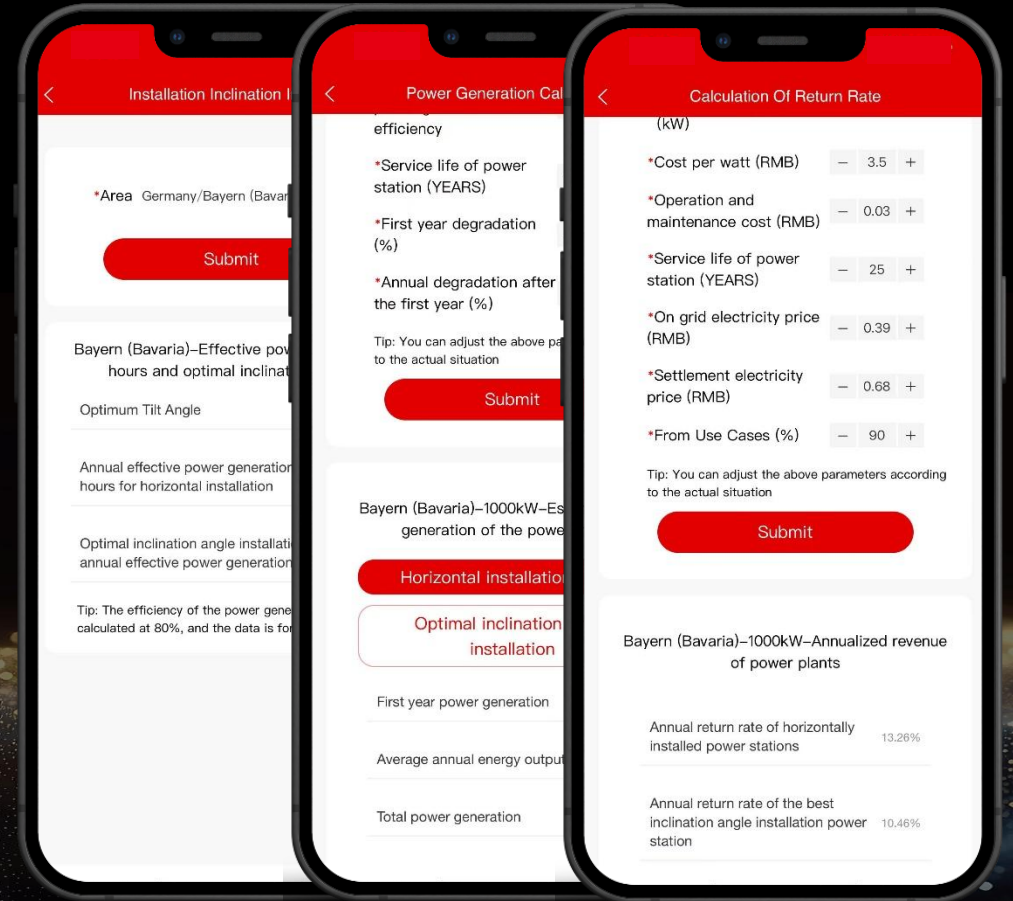
iOS



Android

Einfache Kalkulation der zu erwartenden Leistung sowie Einnahmen für geplante PV Anlagen

- **Überprüfen des örtlichen Stromtarifs:**
Anzeige der für Ihren Standort geltenden Einspeisepreise.
- **Effektive lokale Stromerzeugung in Stunden:**
Das System fügt automatisch regionalspezifische Daten des geplanten Standorts der PV Anlage ein, um eine möglichst genaue Kalkulation zu generieren.
- **Gesamtleistung 1. Jahr & über gesamte Laufzeit:**
Sowohl den zu erwartenden Ertrag im ersten Jahr als auch der kumulierte Ertrag über die gesamte Lebensdauer der Anlage werden angezeigt.
- **Jährliche Rendite:**
Erfahren Sie Ihren potenziellen ROI, eine wesentliche Information für Ihre Kunden und eine Entscheidungshilfe für potentielle Investitionen.



iOS

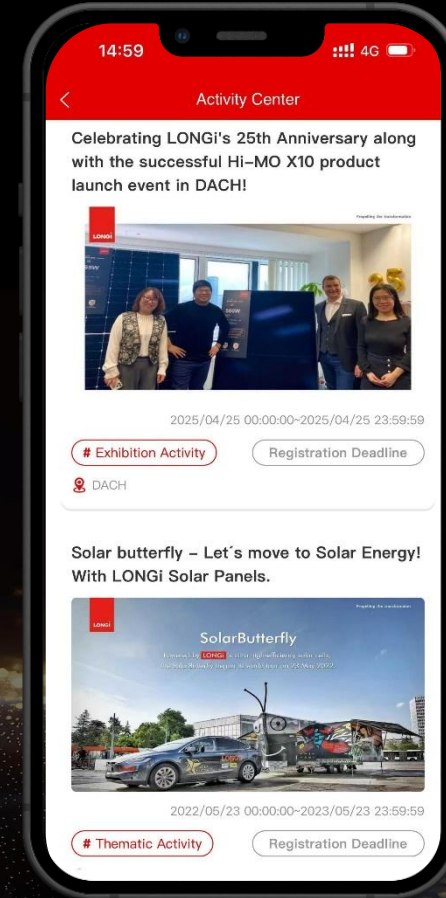


Android

Bleiben Sie in Verbindung durch LONGi-Aktivitäten

Online and Offline

- **Entdecken Sie ausgewählte Veranstaltungen:**
Von interaktiven Webinaren, Van Tour Roadshows bis hin zu verschiedenen LONGi Touren gibt es spannende Möglichkeiten, sich mit der LONGi-Community auszutauschen und sich über aktuelle Trends der Solarbranche zu informieren.
- **Einfach über die App anfragen:**
Einfach die LONGi Europe-App herunterladen und Ihre Anmeldung für Events bequem einreichen.



iOS



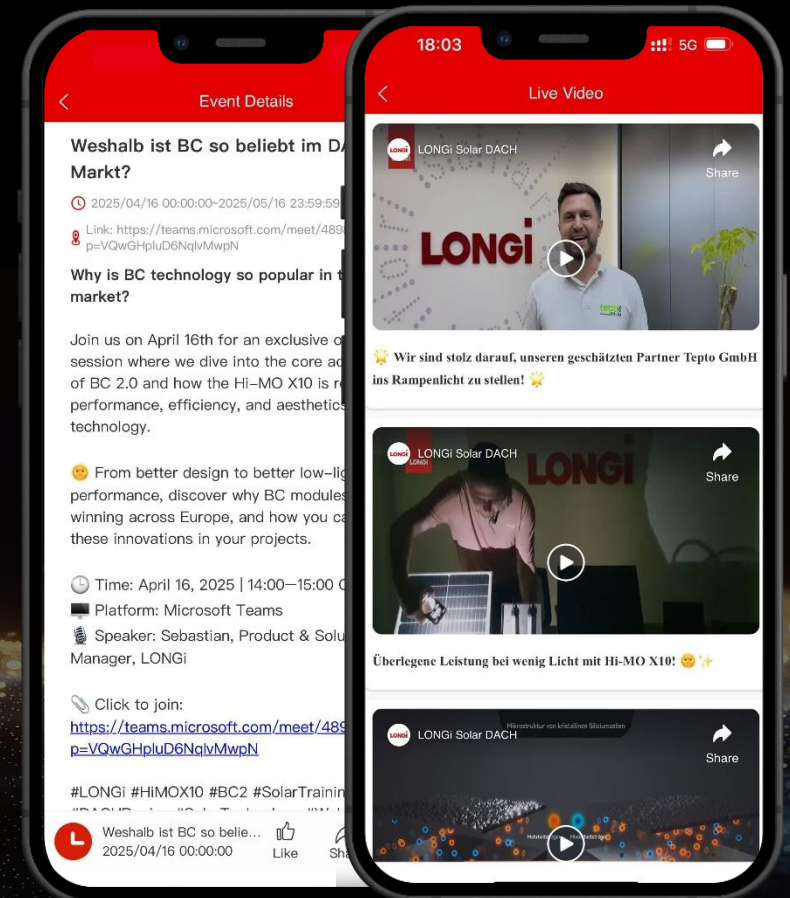
Android

Live & Video

LONGI

Informieren, lernen und auf dem Laufenden bleiben

- **Teilnahme an Live-Webinaren und Schulungen:**
Wir veranstalten regelmäßig Live-Schulungs-Webinare, die Echtzeit-Interaktion und Expertenwissen bieten. Jeder ist willkommen, mitzumachen, sich einzubringen und Wissen online auszutauschen.
- **On-Demand Videothek :**
Sie können nicht live dabei sein? Das ist kein Problem. In der App finden Sie eine breite Palette aufgezeichneter Inhalte, darunter Branchen-Updates, technische Tutorials, Kundeninterviews und vieles mehr - alles, um Sie bestmöglich zu informieren und zu unterstützen.



iOS



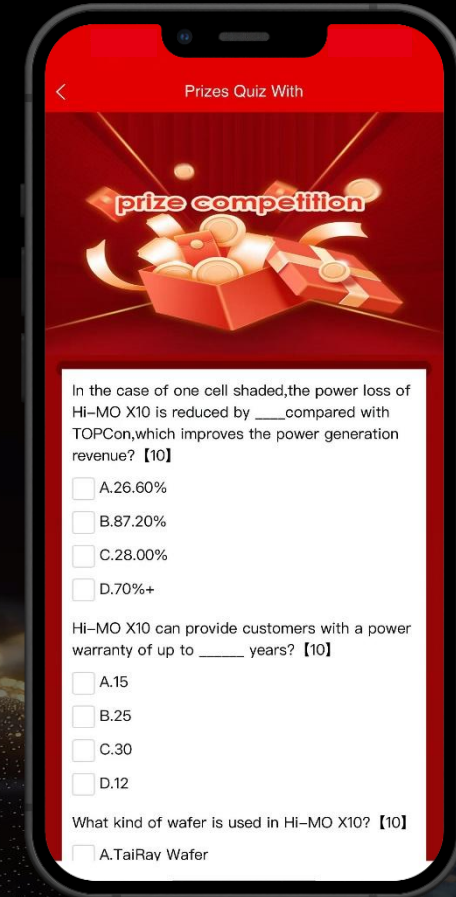
Android

LONGI © DGBG 2024

Prämien und Punkte

Lernen, mitmachen und gewinnen mit LONGI

- **Monatliche Glücksauslosung:**
Wir veröffentlichen jeden Monat die Seriennummern der Gewinnermodule. Bleiben Sie dran, um zu sehen, ob Sie zu den glücklichen Gewinnern gehören, und vergessen Sie nicht, Ihren Preis.
- **Solar-Quiz & Wissens-Challenges:**
Nehmen Sie an unserem interaktiven Quiz, mit Fragen zu allgemeinen PV-Fakten sowie produktbezogenem Wissen, teil. Durch Ihre Teilnahme sammeln Sie wertvolle Punkte, die für Gutscheine und Sonderangebote in der App eingelöst werden können.
- **Punkte sammeln durch Registrierung in der App:**
Melden Sie sich jetzt an und sammeln Sie ihre ersten Punkte! In Zukunft sammeln Sie Punkte durch Teilnahme an Wissens-Challenges, Ihre Installationen mit Bildern und kurzer Beschreibung hochladen oder hilfreiche Vorschläge teilen. Bleiben Sie aktiv und schalten Sie mit Ihren Interaktionen weitere Belohnungen frei



iOS



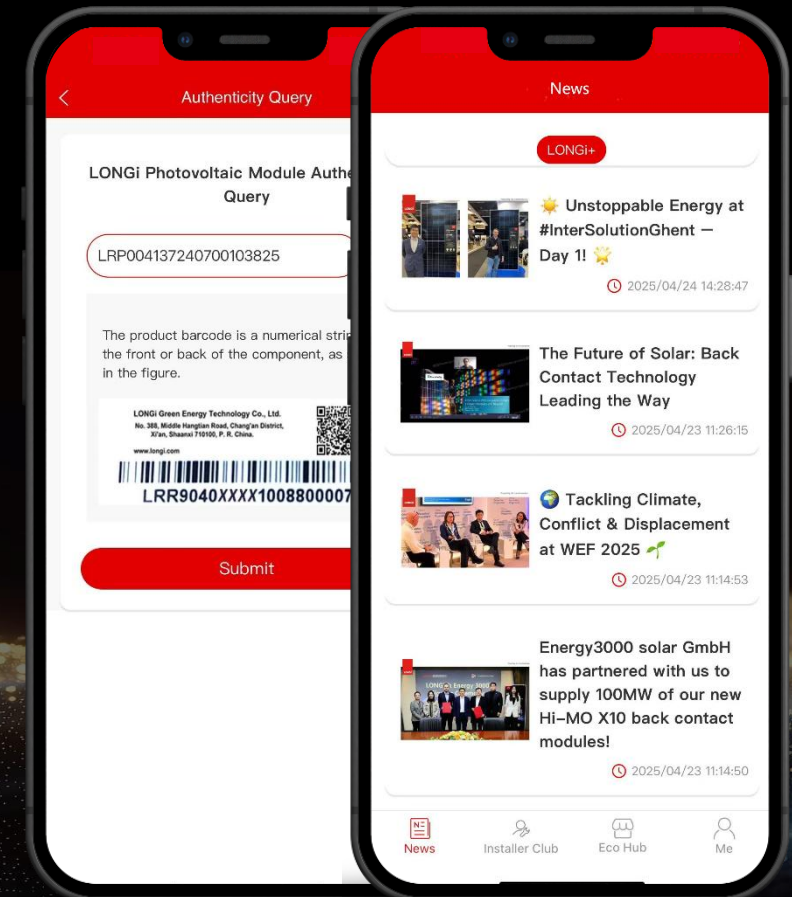
Android

Bleiben Sie auf dem Laufenden & Kaufen Sie mit Vertrauen

LONGI

News und Echtheitsprüfung für Endnutzer

- **Erhalten Sie die neuesten Branchennachrichten:**
Bleiben Sie auf dem Laufenden über Trends auf dem Solarmarkt, Preisaktualisierungen und wichtige Entwicklungen im PV-Sektor - alles an einem Ort, in einer App
- **Überprüfen Sie die Produkt Echtheit mit einem Klick:**
Geben Sie einfach die Seriennummer Ihres LONGi-Moduls in die App ein, um sofort zu bestätigen, ob Ihr Produkt echt und zertifiziert ist - so können Sie sich bei jedem Kauf darauf verlassen.



iOS



Android

LONGI © DGBG 2024

Bleiben Sie dran für kommende Funktionen...



Einlösung der Punkte:
Erhalten Sie Gutscheine oder
andere Geschenke



ESG exklusive Seite



Überwachung Ihrer Solaranlage

und noch mehr...



iOS



Android

Werden Sie Mitglied im LONGi Installer Club

Alles in einer App



iOS



Android