



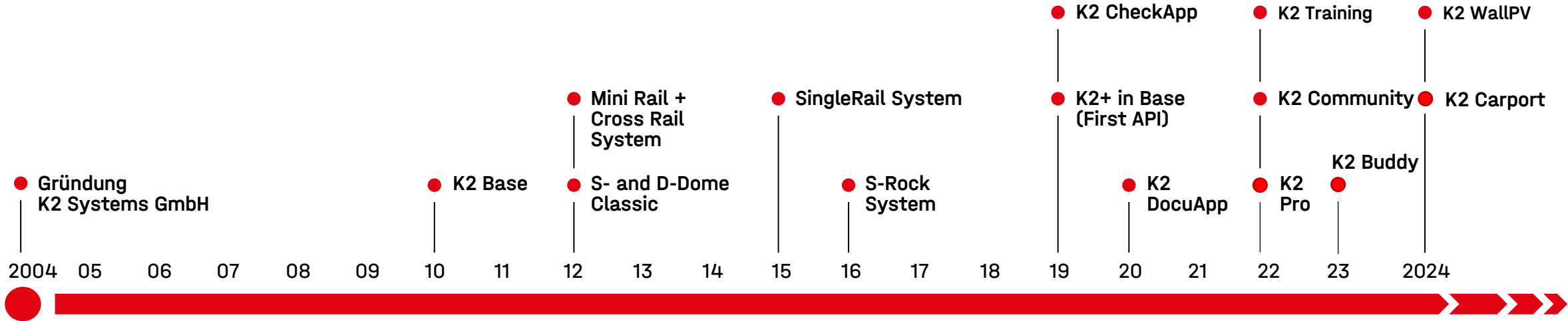
Connecting Strength





Connecting Strength

K2 Geschichte



Gründung K2 Systems s.r.l. Italien*



Gründung K2 USA (Everest Solar Systems)



Gründung K2 Solar Mounting Solutions Ltd. UK



Gründung K2 Systems SARL Frankreich*



Gründung K2 Mexiko (Everest)



Gründung K2 Systems Ltda. Brasilien



Gründung K2 Solar Mounting Solutions Ltd. Südafrika



Gründung K2 Systems d.o.o. Slowenien*



Standort in Berlin*



Standort in Mailand*



Gründung K2 Solar Systems, S.L.U. Spanien



Gründung K2 Solar Systems AB Schweden



*Vertriebsgesellschaften



Connecting Strength

Nachhaltigkeit bei K2 - auf einen Blick -



Grüner Strom

110 GWh

So viel Solarenergie erzeugen K2-Systeme pro Tag - das Pendant zu 11 Kohlekraftwerken



Ein verantwortungsvoller CO2-Fußabdruck

4,9 t

Ein beispielhafter CO2-Fußabdruck, im Vergleich zu durchschnittlich 6,8 t in der EU und 16 t weltweit



Nachhaltige Produktion

75%

der K2-Produkte werden aus recyceltem Aluminium hergestellt



Regionale Wertschöpfung

85%

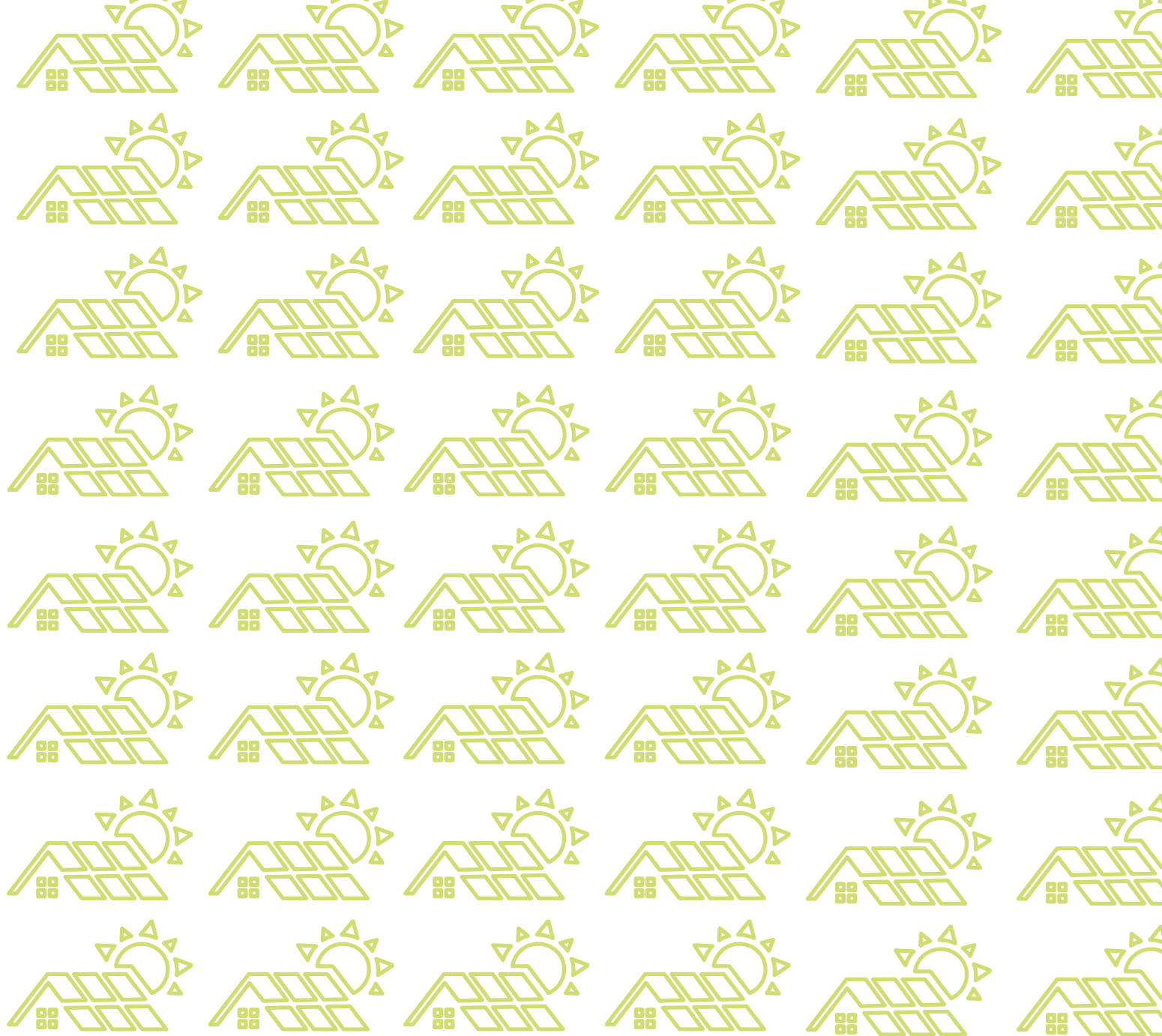
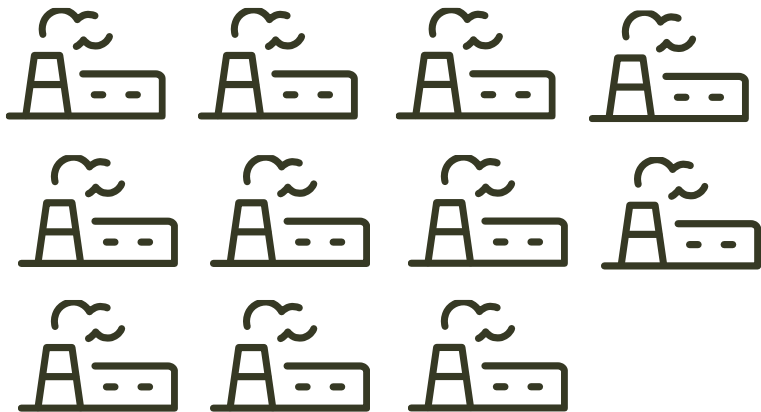
der K2-Produkte werden in der EU produziert



Connecting Strength

110 GWh pro Tag

So viel Solarenergie wird durch K2-Systeme erzeugt. Das entspricht in etwa der Leistung von 11 Kohlekraftwerken.





Connecting Strength

A stylized map of Europe and Africa in a light green color. A white circular callout highlights the European Union region, with a white line extending from the center of the circle to the right towards the text.

85%

unserer Produkte werden in der EU hergestellt - ein strategischer Ansatz, der darauf abzielt, die Kohlenstoffemissionen zu minimieren, die Einhaltung der EU-Qualitäts-, Umwelt- und Sozialstandards zu gewährleisten und die lokale Produktion zu unterstützen.

REGIONALE WERTSCHÖPFUNG



Genaueres planen, um Kosten zu vermeiden und sich Montage zu ersparen

- Folgendes Beispiel mit dem 3S & 4S Dachhaken
- Wichtig sind die korrekten Daten des Daches und die richtige Geländekategorie



Beispiel 4S Dachhaken

K2 systems Base

PROJEKT LASTEN GEBÄUDE ENTWURF **ERGNISSE** ZUSAMMENFASSUNG NS

Bereich 1

ERGNISSE

ALLES IN ORDNUNG!
Das gewählte Montagesystem kann wie geplant gebaut werden.

KOMPONENTEN

BEFESTIGER
SingleHook 4S

* versteckte Befestigungselemente
† inaktive Befestigungselemente

SCHRAUBENLÄNGE
100 mm

BASISSCHIENE
K2 SingleRail 36

Schienenlängen
 2.40 m 3.65 m 4.80 m
 4.80 m Black 5.95 m 5.95 m Black

Verfügbarkeit bitte vor Bestellung bei Ihrem

Brauchen Sie Hilfe?



Beispiel 4S Dachhaken Anzahl

K2 systems | Base

PROJEKT LASTEN GEBÄUDE ENTWURF ERGEBNISSE **ZUSAMMENFASSUNG** NS

ALLES IST IN ORDNUNG

NAME
TEST

STATUS ÄNDERN
In Planung

Um das Projekt zu sperren, wählen Sie Geplant. Sie können es jederzeit wieder öffnen.

BERICHT ERSTELLEN (PDF)

EXCEL-EXPORT (XLS)

CAD-EXPORT (CAD)

EXPORT ZUR K2 DOCU APP (DO)

ARTIKELLISTE

ALLE BEREICHE BEREICH 1 BEREICH 2 (NICHT BERECHNET) BEREICH 2 (1) (NICHT BERECHNET)

Stückliste bearbeiten Zurücksetzen Verkaufseinheiten aufrunden

ARTIKEL	BILD	ANZAHL	GEWICHT	VERKAUFSEINHEIT	LISTENPREIS	RABATTSATZ	EINZELPREIS	PREIS	
2004112 Wood screw 8x100		368	9,9 kg	8 x (50 pc.)	0,60 €	0 %	0,60 €	219,70 €	
2004545 K2 Clamp EC 25-40 Black		16	1,1 kg	1 x (20 pc.)	2,51 €	0 %	2,51 €	40,16 €	
2003144 SingleHook 4S		184	101,8 kg	7 x (30 pc.)	10,70 €	0 %	10,70 €	1.968,80 €	
2003072 OneMid Black Set 30-42		104	8,2 kg	6 x (20 pc.)	2,51 €	0 %	2,51 €	261,04 €	
1004767 SingleRail 36 End Cap		16	0,1 kg	1 x (100 pc.)	0,49 €	0 %	0,49 €	7,84 €	
2003523 BlackCover SingleRail 36		16	0,4 kg	1 x (16 pc.)	3,49 €	0 %	3,49 €	55,84 €	
2002870 K2 Solar Cable Manager		56	0,2 kg	1 x (100 pc.)	0,29 €	0 %	0,29 €	16,24 €	
2004393 SingleRail 36; 4.80 m		28	103,4 kg	2 x (20 pc.)	37,88 €	0 %	37,88 €	1.060,64 €	
2001976 SingleRail 36 RailConnector Set		24	9,0 kg	3 x (10 pc.)	5,52 €	0 %	5,52 €	132,48 €	
							Zwischensumme	3.762,74 €	
							Projektrabatt	0 %	
							Summe	3.762,74 €	
							€/ kW_p	14,93 €	

Brauchen Sie Hilfe?



Beispiel 3S Dachhaken

K2 systems | Base PROJEKT LASTEN GEBÄUDE ENTWURF **ERGEBNISSE** ZUSAMMENFASSUNG NS

Bereich 1

ERGEBNISSE

ALLES IN ORDNUNG!
Das gewählte Montagesystem kann wie geplant gebaut werden.

KOMPONENTEN

BEFESTIGER **SingleHook 3S**

* versteckte Befestigungselemente

† inaktive Befestigungselemente

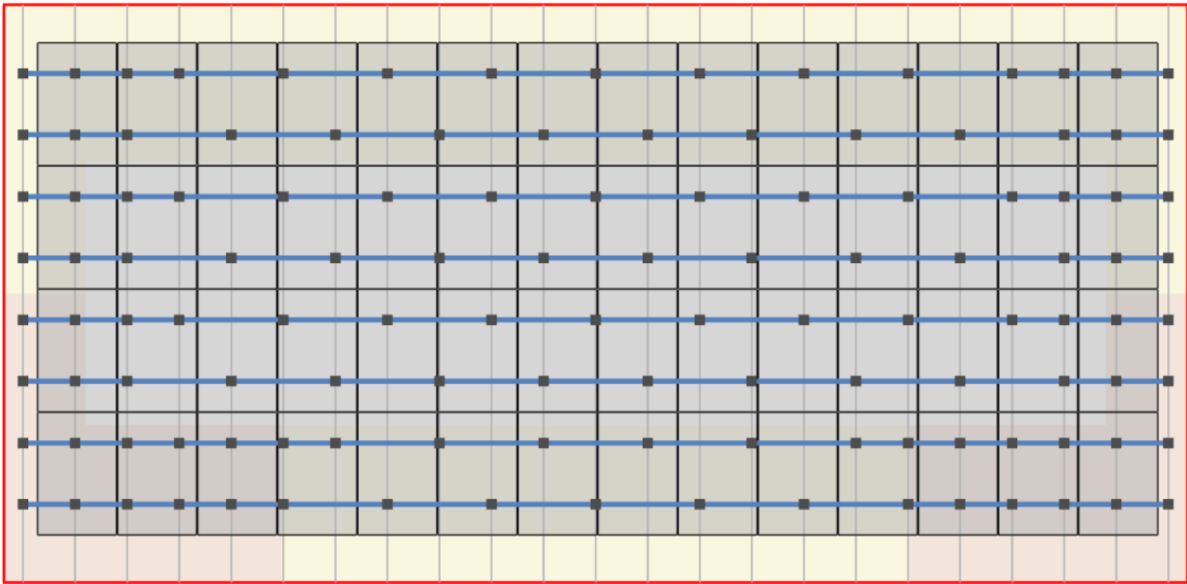
OPTIONEN FÜR DIE DACHHAKENMONTAGE

Nur am Sparren befestigt.
 Nur am Dach befestigt.

SCHRAUBENLÄNGE **100 mm**

BASISSCHIENE **K2 SingleRail 36**

Schienenlängen
 2,40 m 3,65 m 4,80 m



Brauchen Sie Hilfe?

+

-



Beispiel 3S Dachhaken Anzahl

K2 systems Base PROJEKT LASTEN GEBÄUDE ENTWURF **ERGEBNISSE** ZUSAMMENFASSUNG NS

ALLES IST IN ORDNUNG

NAME
TEST

STATUS ÄNDERN
In Planung

Um das Projekt zu sperren, wählen Sie **Geplant**. Sie können es jederzeit wieder öffnen.

ARTIKELLISTE

ALLE BEREICHE BEREICH 1 BEREICH 2 (NICHT BERECHNET) BEREICH 2 (1) (NICHT BERECHNET)

Stückliste bearbeiten Zurücksetzen Verkaufseinheiten aufrunden

ARTIKEL	BILD	ANZAHL	GEWICHT	VERKAUFSEINHEIT	LISTENPREIS	RABATTSATZ	EINZELPREIS	PREIS
2004112 Wood screw 8x100		244	6,6 kg	5 x (50 pc.)	0,60 €	0 %	0,60 €	145,67 €
2004545 K2 Clamp EC 25-40 Black		16	1,1 kg	1 x (20 pc.)	2,51 €	0 %	2,51 €	40,16 €
2003215 SingleHook 3S		122	64,7 kg	5 x (30 pc.)	9,88 €	0 %	9,88 €	1.205,36 €
2003072 OneMid Black Set 30-42		104	8,2 kg	6 x (20 pc.)	2,51 €	0 %	2,51 €	261,04 €
1004767 SingleRail 36 End Cap		16	0,1 kg	1 x (100 pc.)	0,49 €	0 %	0,49 €	7,84 €
2003523 BlackCover SingleRail 36		16	0,4 kg	1 x (16 pc.)	3,49 €	0 %	3,49 €	55,84 €
2002870 K2 Solar Cable Manager		56	0,2 kg	1 x (100 pc.)	0,29 €	0 %	0,29 €	16,24 €
2004393 SingleRail 36; 4.80 m		28	103,4 kg	2 x (20 pc.)	37,88 €	0 %	37,88 €	1.060,64 €
2001976 SingleRail 36 RailConnector Set		24	9,0 kg	3 x (10 pc.)	5,52 €	0 %	5,52 €	132,48 €
							Zwischensumme	2.925,27 €
							Projektrabatt	0 %
							Summe	2.925,27 €
							€ / kW_p	11,61 €

BERICHT ERSTELLEN

EXCEL-EXPORT

CAD-EXPORT

EXPORT ZUR K2 DOCU APP

« < > »

Brauchen Sie Hilfe?



Connecting Strength

Ziegelerersatz nutzen

K2 systems Base PROJEKT LASTEN **GEBÄUDE** ENTWURF ERGEBNISSE ZUSAMMENFASSUNG NS

Bereich 1

GEBÄUDE

DACHTYP
Satteldach

GEBÄUDEHÖHE
8,00 m

DACHNEIGUNG
45 °

RICHTUNG DACHNEIGUNG
123,5 ° 33,5 ° 303,5 °

BERECHNETE FLÄCHE
141,68 m²

EINDECKUNG
Ziegel

ZIEGEL-ERS...

ZIEGELHERSTELLER
Erlus
Jacobi

ZIEGELRASTER
0,0 mm

Google Maps +

Brauchen Sie Hilfe?



Connecting Strength

Ziegelerersatz Planungsbeispiel

The screenshot displays the 'K2 Base' software interface. At the top, a navigation bar includes 'PROJEKT', 'LASTEN', 'GEBÄUDE', 'ENTWURF', 'ERGEBNISSE' (highlighted in red), and 'ZUSAMMENFASSUNG'. A red circle with 'NS' is in the top right corner. The main area shows a grid-based layout of solar panels with blue horizontal rails. On the left, a sidebar contains configuration options: 'Bereich 1', 'ERGEBNISSE' with a green checkmark and the text 'ALLES IN ORDNUNG! Das gewählte Montagesystem kann wie geplant gebaut werden.', and a 'KOMPONENTEN' section. The 'KOMPONENTEN' section is highlighted with a red box and includes: 'BEFESTIGUNGSGART' (Ziegelerersatz), 'BEFESTIGER' (Jacobi Solarträger mit K2 Halter), 'SCHRAUBENLÄNGE' (100 mm), 'BASISSCHENE' (K2 SingleRail 50), 'Schienenlängen' (4,80 m, 4,35 m, 4,40 m, 5,40 m, 5,95 m, 6,10 m), and 'VERLEGUNG' (Standard). A red button at the bottom of the sidebar has navigation arrows. On the right side of the main area, there is a vertical red button labeled 'Bruchlinien einblenden' and a zoom control with '+' and '-' buttons.



Befestigungsmöglichkeit bei Dämmung in Konterlatten



Wichtige Montagehinweise

- Bauseits müssen die allgemeinen Normen und Vorschriften für den Blitzschutz beachtet und ggf. eine Fachkraft zur Erstellung eines Blitzschutzkonzeptes (ggf. Blitzschutzklemme verwenden) hinzugezogen werden. Landesspezifische Vorschriften sind hierbei einzuhalten.
 - Beachten Sie bitte unser Handbuch „Verschraubung von K2 Dachhaken“ für die Montage aller Dachhaken
k2-systems.com/de/handbuch-dachhaken
 - Nach maximal 17,6 m muss eine thermische Trennung der Bestandteile erfolgen.
 - Min. 50 mm Montageabstand vom Schienenende / Schienenstoß bis zum Modulrahmen.
 - Anzugsdrehmoment aller Modulklemmen 16 Nm
- Nicht auf die Dachhaken oder Schienen treten; keine Steighilfen!
 - Dimensionierung und Positionierung der zu verwendenden Holzbauschrauben nach jeweils gültigen Regelwerken durchführen.
 - Bei druckweichen Aufdachdämmungen, insbesondere solche aus Mineralfasern, muss auf eine geeignete Distanzverschraubung der Konterlatte mit dem Dachsparren geachtet werden.
- Bei allen Dämmstoffen gilt: Bei Konterlattendicken größer 40 mm kann bei ausreichender Schub- und druckfester Befestigung der Konterlatte auch ausschließlich in selbige befestigt werden.

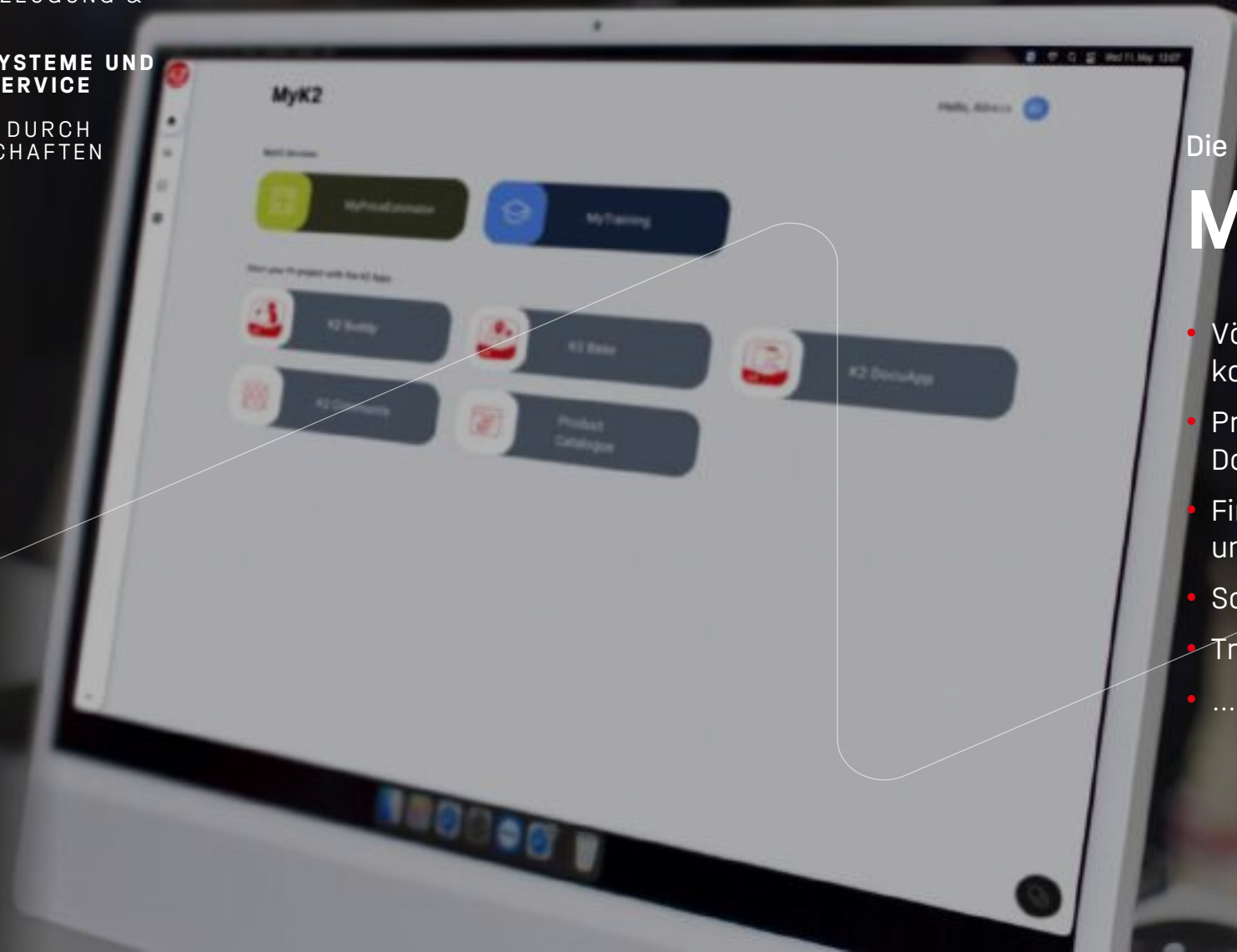


WIR VERBINDEN:

ENERGIEERZEUGUNG &
GEBÄUDE

**MONTAGESYSTEME UND
DIGITALE SERVICE**

MENSCHEN DURCH
PARTNERSCHAFTEN



Die ganze K2-Welt in einem Account

MyK2

- Völlig papierlos und ortsunabhängig kommunizieren
- Projektdaten zwischen K2 Base und der K2 DocuApp austauschen
- Firmenlogo auf Dokumentationsunterlagen einsetzen
- Schnell und einfach Preise berechnen
- Trainingsfortschritt verfolgen
- ...und bald noch viel mehr!



Ziegel-Hersteller

Wähle einen Ziegel-Hersteller aus ▼

Ziegeltyp

Bitte wähle zuerst den Hersteller aus ▼





MyPriceEstimator

FK

Eindeckung

Flach

Montagesystem

D-Dome 6.10 Classic

Modulleistung

420 Wp

Gesamtzahl der Module

1000 Stücke

Zusätzliche Informationen

Standortfilter

Land

Deutschland

Bundesland

Lower Saxony

Rabatt

0 %

Berechnen

Zurücksetzen

Ergebnis

Montagesystem	Preis kWp (€)	Preis pro Modul (€)	Projektpreis (€)
D-Dome 6.10 Classic	91	38	38.220

Möchten Sie mehr über unsere Systeme lernen?

Nutzen Sie

K2 TRAINING

Möchten Sie Ihr Projekt mit unserer Planungssoftware planen?

Nutzen Sie

K2 BASE

Haftungsausschluss:

Alle angegebenen Preise sind nur Richtpreise, d.h. die tatsächlichen Projektpreise können je nach Projektcharakteristik variieren und sollten nur als Anhaltspunkt verwendet werden. Um einen tatsächlichen Projektpreis zu erhalten, kalkulieren Sie bitte Ihr Projekt mit K2 Base. Alle Angaben ohne Gewähr. K2 Systems GmbH übernimmt keine Haftung.



K2 Community

* Benötigte Angaben

Vorname *

Frithjof

Nachname *

Krebsfänger

Ich bin tätig als *

Was ist deine Position?

Meine Erfahrung

Ich bin in der PV-Branche aktiv seit * (DD.MM.YYYY)

Meine Schwerpunkte *

Mit welchem Dachtyp hast du am meisten Erfahrung?

Mein K2 Base Level *

Wie gut kennst du dich mit K2 Base aus?

Stadt *

Stadt/Standort

Ja, ich möchte die Neuigkeiten der K2 Community auf keine Fall verpassen und regelmäßig über aktuelle Diskussionen, Updates und exklusive Inhalte informiert werden. Ich kann meine Zustimmung jederzeit über meine Einstellungen widerrufen.

Email

Bitte bestätige unsere Nutzungsbedingungen und Datenschutzerklärung.

Ich habe die [Allgemeinen Nutzungsbedingungen](#) und [Datenschutzbestimmungen](#) gelesen und akzeptiere diese *

EINLOGGEN



MyTraining ☐ Nur abgeschlossene Zertifikate zeigen

GRUNDLAGEN

Grundlagen

BRUNNEN abschließen **+** SILBER abschließen **+** GOLD abschließen **+**

WIKITIA TOOL & UMGEBUNG

K2 Base

BRUNNEN abschließen **+** SILBER abschließen **+** GOLD abschließen **+**

K2 DocuApp

BRUNNEN abschließen **+** SILBER abschließen **+** GOLD abschließen **+**

PLANNING UND INSTALLATION

Flachdach

BRUNNEN abschließen **+** SILBER abschließen **+** GOLD abschließen **+**

Ziegeldach

BRUNNEN abschließen **+** SILBER abschließen **+** GOLD abschließen **+**

Wellblech

BRUNNEN abschließen **+** SILBER abschließen **+** GOLD abschließen **+**

Wellfaserzement

BRUNNEN abschließen **+** SILBER abschließen **+** GOLD abschließen **+**

Trapezblech

BRUNNEN abschließen **+** SILBER abschließen **+** GOLD abschließen **+**

Blechfalz

BRUNNEN abschließen **+** SILBER abschließen **+** GOLD abschließen **+**

ANWENDEUNGS- UND PROJEKTE

K2 DocuApp

BRUNNEN abschließen **+** SILBER abschließen **+** GOLD abschließen **+**

K2 Buddy

BRUNNEN abschließen **+** SILBER abschließen **+** GOLD abschließen **+**



Projekt in DocuApp exportieren

The screenshot shows the 'K2 Base' software interface. On the left is a dark sidebar with navigation options: Menü, Dashboard, Neues Projekt, Sichern, Download, Projekt teilen, Rückgängig, and Wiederherstellen. The main area is divided into a top navigation bar with tabs: PROJEKT, LASTEN, GEBÄUDE, ENTWURF, ERGEBNISSE, ZUSAMMENFASSUNG, and NS. Below the navigation, there's a status section 'ALLES IST IN ORDNUNG' for project 'TEST' with status 'In Planung'. A sidebar on the left offers export options: PDF (BERICHT ERSTELLEN), XLS (EXCEL-EXPORT), CAD (CAD-EXPORT), and DOCU (EXPORT ZUR K2 DOCU APP, highlighted with a green box). The main content area shows 'GEBÄUDE' details and an 'ARTIKELLISTE' (Bill of Materials) table.

BEREICH	SYSTEM	MODULNAME	MODULLEISTUNG (JE)	MODULE	GESAMTLEISTUNG
Bereich 1	SingleRail	TSM-450NEG9R.25 (Vertex S+)	450 W _p	56	25,200 kW _p
Summe				56	25,200 kW _p

ARTIKEL	BILD	ANZAHL	GEWICHT	VERKAUFSEINHEIT	LISTENPREIS	RABATTSATZ	EINZELPREIS	PREIS
2004112 Wood screw 8x100		368	9,9 kg	8 x (50 pc.)	0,60 €	0 %	0,60 €	219,70 €
2004545 K2 Clamp EC 25-40 Black		16	1,1 kg	1 x (20 pc.)	2,51 €	0 %	2,51 €	40,16 €
2003144 SingleHook 4S		184	101,8 kg	7 x (30 pc.)	10,70 €	0 %	10,70 €	1.968,80 €
2003072 OneMid Black Set 30-42		104	8,2 kg	6 x (20 pc.)	2,51 €	0 %	2,51 €	261,04 €
1004767 SingleRail 36 End Cap		16	0,1 kg	1 x (100 pc.)	0,49 €	0 %	0,49 €	7,84 €
2003523 BlackCover SingleRail 36		16	0,4 kg	1 x (16 pc.)	3,49 €	0 %	3,49 €	55,84 €

Brauchen Sie Hilfe?



Connecting Strength

Garantieverlängerung
von 12 auf 20 Jahre



Connecting Strength



K2 Systems Extension of Warranty Terms

Thank you for synchronizing your structurally verified project in the Base App with the DocuApp.

For the mounting system mentioned below, the guarantee is extended from 12 to 20 years. The warranty conditions of K2 Systems GmbH apply to this extension.

SYSTEMS	GUARANTEE PERIOD
SingleRail	20 Years
INSTALLATION DATE	PROJECT
9/29/2025	Beispiel 71 Renningen, Germany

k2-systems.com

K2 Systems GmbH
Haldenstr. 1
71272 Renningen
Germany

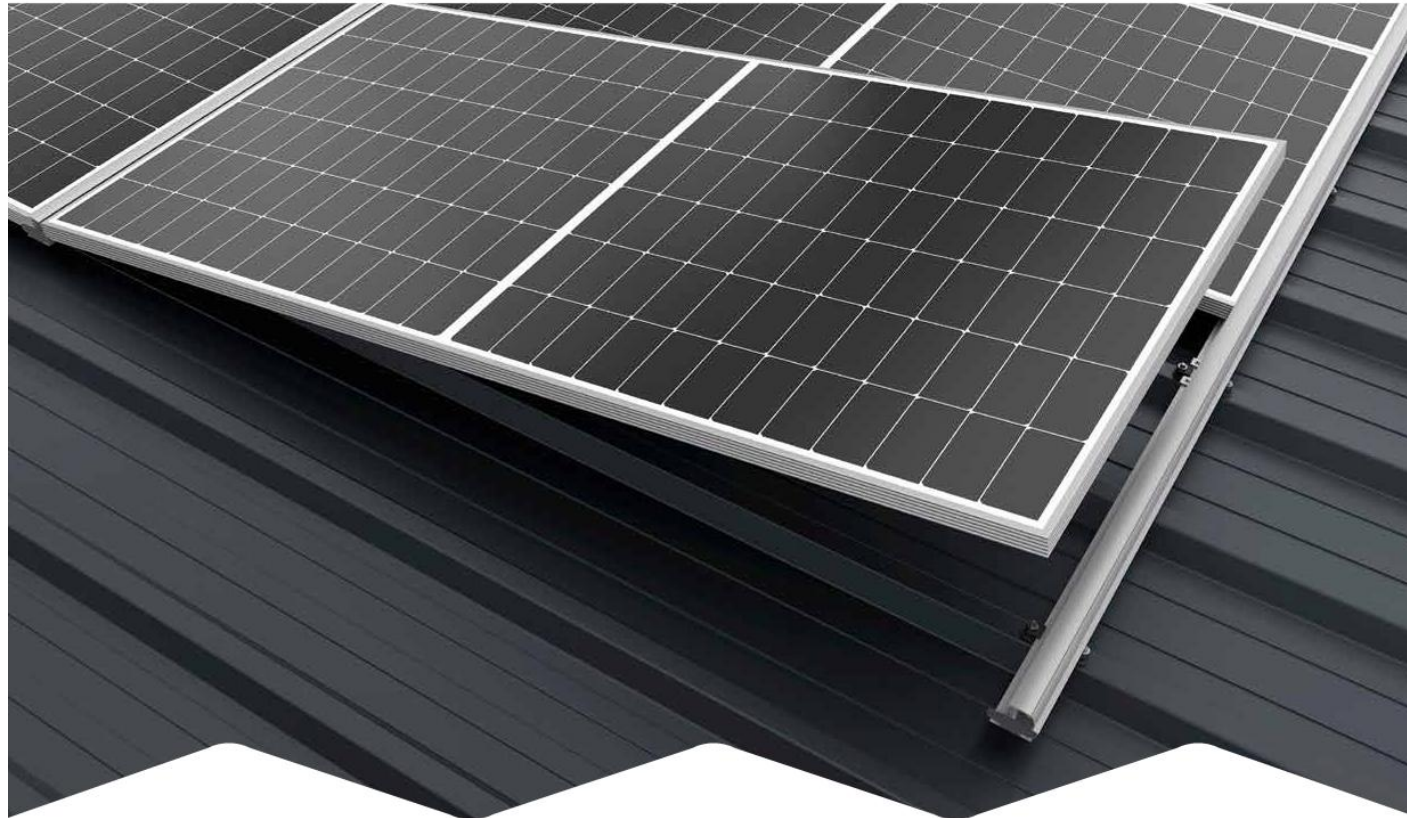
+49 7159 420590
info@k2-systems.com

Managing directors: Katharina David, Willem Haag
Local court Stuttgart: HRB 253260
Tax ID DE814143340



Connecting Strength

Trapezblech mit BasicClip und InsertionRail 2.0





Fassade: PerfoRail

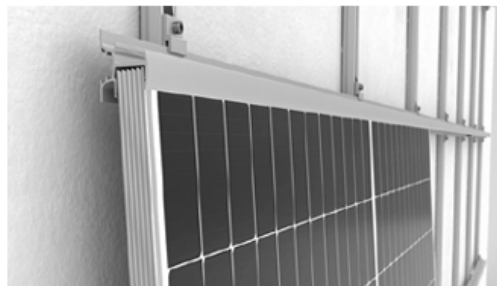


PerfoRail System-Highlights



K2 WallPV PerfoRail System

Die ideale Lösung für Photovoltaikanlagen auf Betonfassaden mit bestehender Wärmedämmung: Das System ermöglicht eine schnelle und einfache Montage, ohne die Dämmung aufzuschneiden. Durch die InsertionRail entsteht zudem ein ästhetisch ansprechendes und harmonisches Gesamtbild.



Flexibel einsetzbar - für Wohn- und Industriegebäude mit Bestandsdämmung

- Durch geschlossene Oberfläche mit InsertionRails entsteht formschönes Gesamtbild
- Für blitzschnelle und sichere Installation der Module an der Fassade

System-Highlights

REISSER-Schraube RDS-CA

- Die REISSER-Schraube RDS-CA kann direkt durch die Fassadendämmung im Beton fixiert werden, ohne die Dämmung aufzuschneiden
- Geeignet für verschiedene Dämmdicken und individuell einstellbar
- Gleicht Unebenheiten aus, unabhängig von der bestehenden Bausubstanz

Einfache Montage mit K2 PerfoRail M

- Direkte Anbindung an die REISSER-Schraube durch vorgefertigte Lochungen
- Schnelle und unkomplizierte Installation

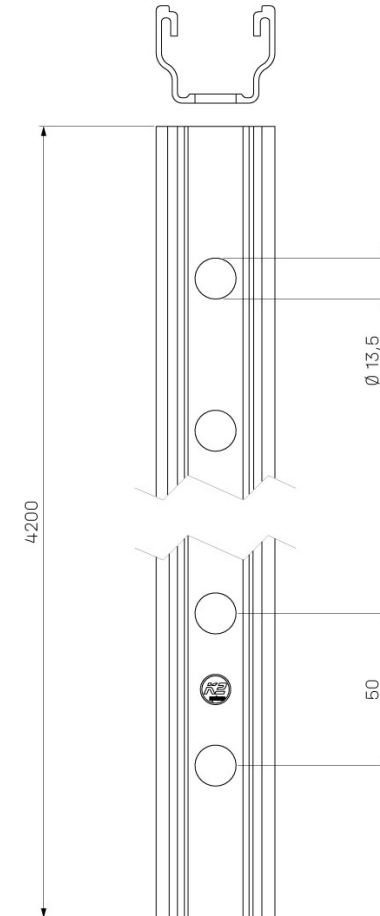
Vorteile der K2 InsertionRail

- Schnelle und unkomplizierte Verlegung der Module
- Verleiht der PV-Anlage ein geschlossenes und ästhetisches Gesamtbild



Connecting Strength

Bohrschablone, Schienenzeichnung & RDS-CA Distanzschraube





N-Rack Kits

2x12 Module ist
Lagerware

2x7 bald erhältlich
Jeweils für große und
kleine Module

Ausgelegt für eine Schneelast bis
 $1,75 \text{ kN/m}^2$ und eine Windlast bis
 $0,67 \text{ kN/m}^2$

Bitte beachten: Die
Betonfundamente müssen bauseits
beschafft werden bzw. selbst erstellt
werden, diese sind nicht im
Lieferumfang enthalten.