

---

# Gemeinsam für eine erfolgreiche Energiewende

K2 Neuheiten – „from Base to Peak“



Connecting Strength



---

# Die starke Schnittstelle

K2 Montagesysteme für Dächer, Freiflächen, Fassaden und Carports – entwickelt für das, was wirklich zählt:

- ✓ Zuverlässigkeit
- ☀️ Optimierung der PV-Leistung
- 🌱 Nachhaltigkeit
- 💰 Kosten und ganzheitlicher Projektwert





# Wir verbinden Montagesysteme mit digitalen Lösungen

Mit unseren digitalen Services begleiten wir alle Projektphasen – für eine schnelle PV-Planung





---

# Wir verbinden Menschen durch Partnerschaften

- Top-Service und technisches Know-how für passgenaue Kundenlösungen
- Starke Partnerschaft – gemeinsam aktiv mit Marketing, Webinaren, Schulungen und mehr
- Enge Herstellerpartnerschaften und API-Integrationen für die Entwicklung innovativer Montagelösungen und nahtlose Planung
- Eine K2-Community, die PV-Profis zusammenbringt, um Wissen zu teilen, Lösungen für technische Probleme zu finden und Ideen auszutauschen

# Ganz schön nachhaltig

---



- **124 GWh** pro Tag: So viel grüner Strom wird durch K2 Montagesysteme erzeugt, tagtäglich! Das entspricht in etwa der Produktionsleistung von 12 Kohlekraftwerken
- **85%** unserer Produkte werden in der EU hergestellt.
- **4,8 t**: Das in unseren Produkten verwendete Aluminium hat pro Tonne Primärproduktion einen deutlich geringeren CO<sub>2</sub>-Fußabdruck als der weltweite und sogar der europäische Durchschnitt.



# SingleHook 3S Light



## SYSTEM HIGHLIGHTS

### Der Aluminiumdachhaken für Flachziegel

- Installation mit einfacher Durchführung bei Ziegeln und Betondachsteinen durch geringere Materialstärke des Bügels von 6 mm
- größerer Einsatzbereich des K2 SingleRail Systems, dadurch: Vorteil bei Lagerhaltung



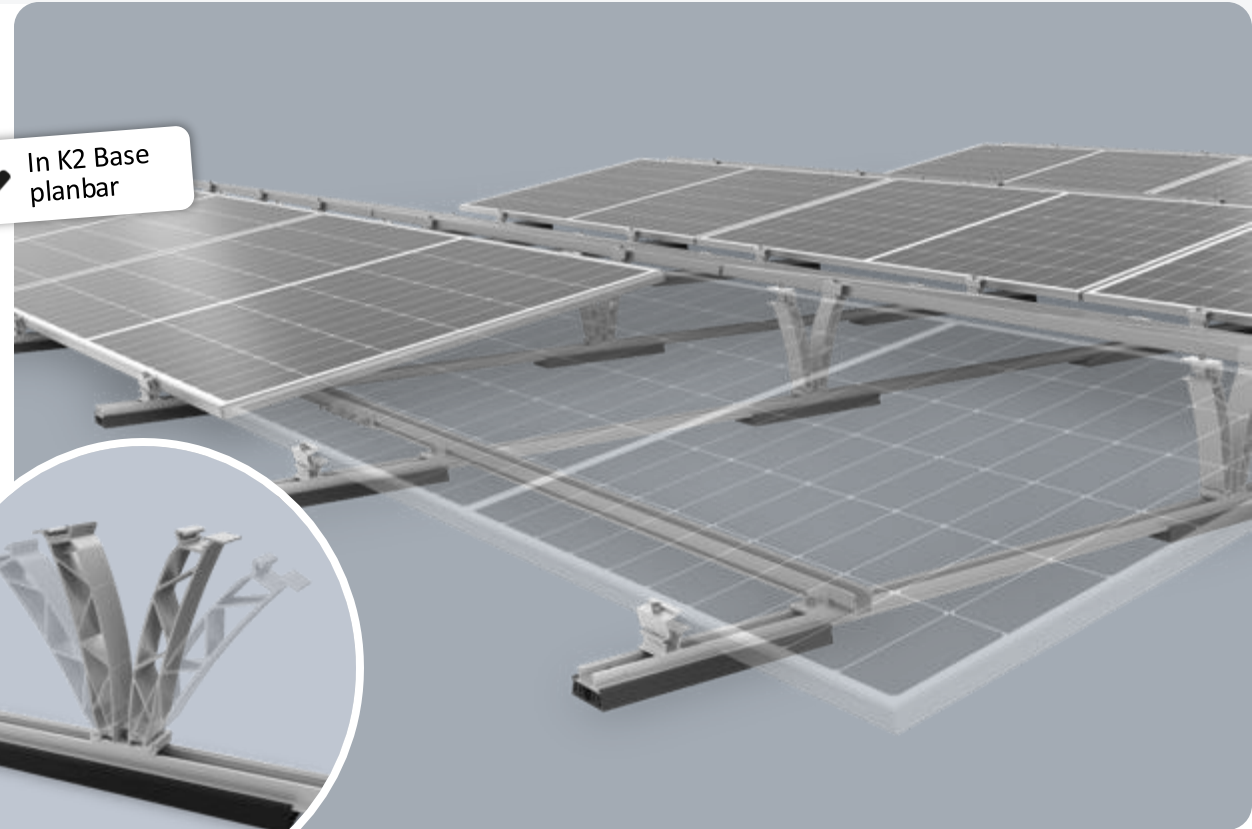
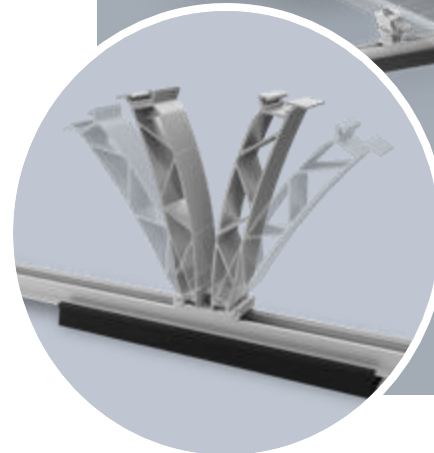
# D-Dome 6.10 Xpress LS

## SYSTEM HIGHLIGHTS

### Xpress trifft LS: vormontiertes System für höhere Lastfälle

- Kombination der Vorteile des vormontierten Xpress Systems mit denen des LS Systems
- zeitsparende Montage: vormontierte Komponenten und teilweise werkzeugfreier Klickmechanismus
- Klemmung an der langen Modulseite für höhere Lastfälle und die aktuelle Modulgeneration
- intuitive Anwendung durch bekannte Dome 6 Komponenten

 In K2 Base planbar

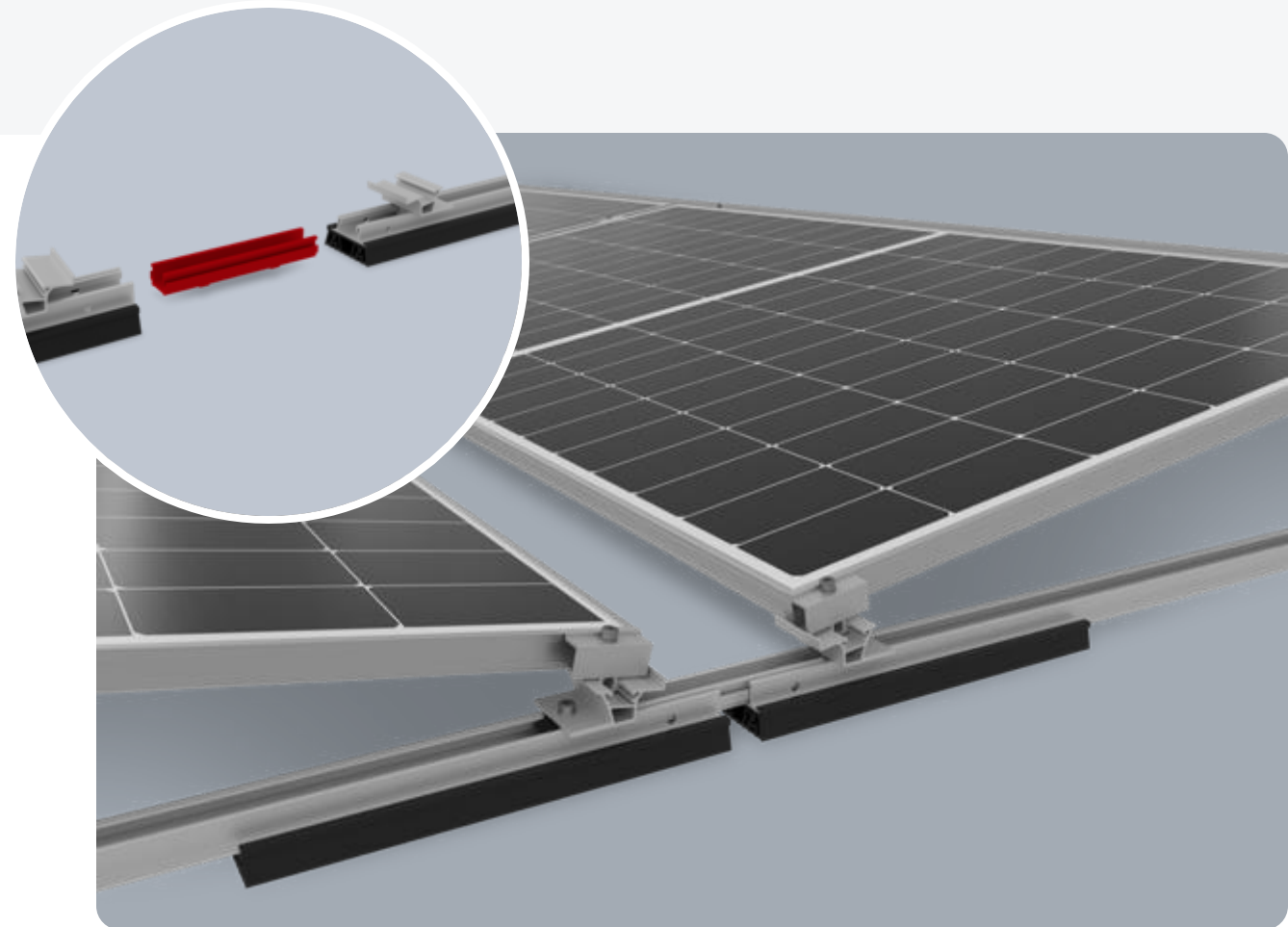


# Dome 6 Xpress Connector

## SYSTEM HIGHLIGHTS

### Der Xpress Schienenverbinder

- werkzeugloses Aneinanderfügen der K2 BasicRails
- integrierter Potentialausgleich
- vormontiert für eine schnelle Montage



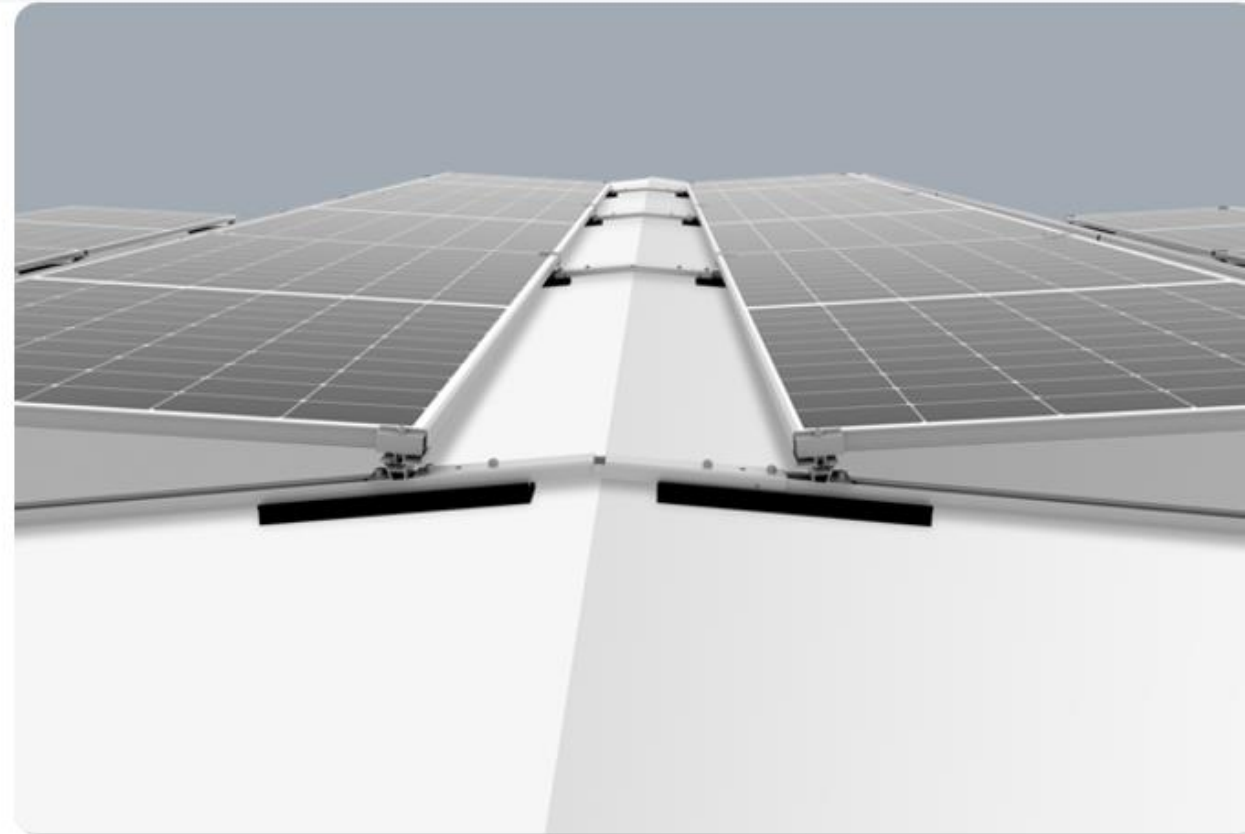
# Dome 6 RidgeConnector



## SYSTEM HIGHLIGHTS

### **Modulblockverbindung zur Reduktion von Ballast und Dachankern**

- Modulblöcke über den First koppeln
- K2 BasicRails einfach verbinden
- größere Verbund- und Systemfläche
- mögliche Reduktion von Ballast und Dachankern
- technische Unterstützung in der Planung durch das K2 Technical Sales Team

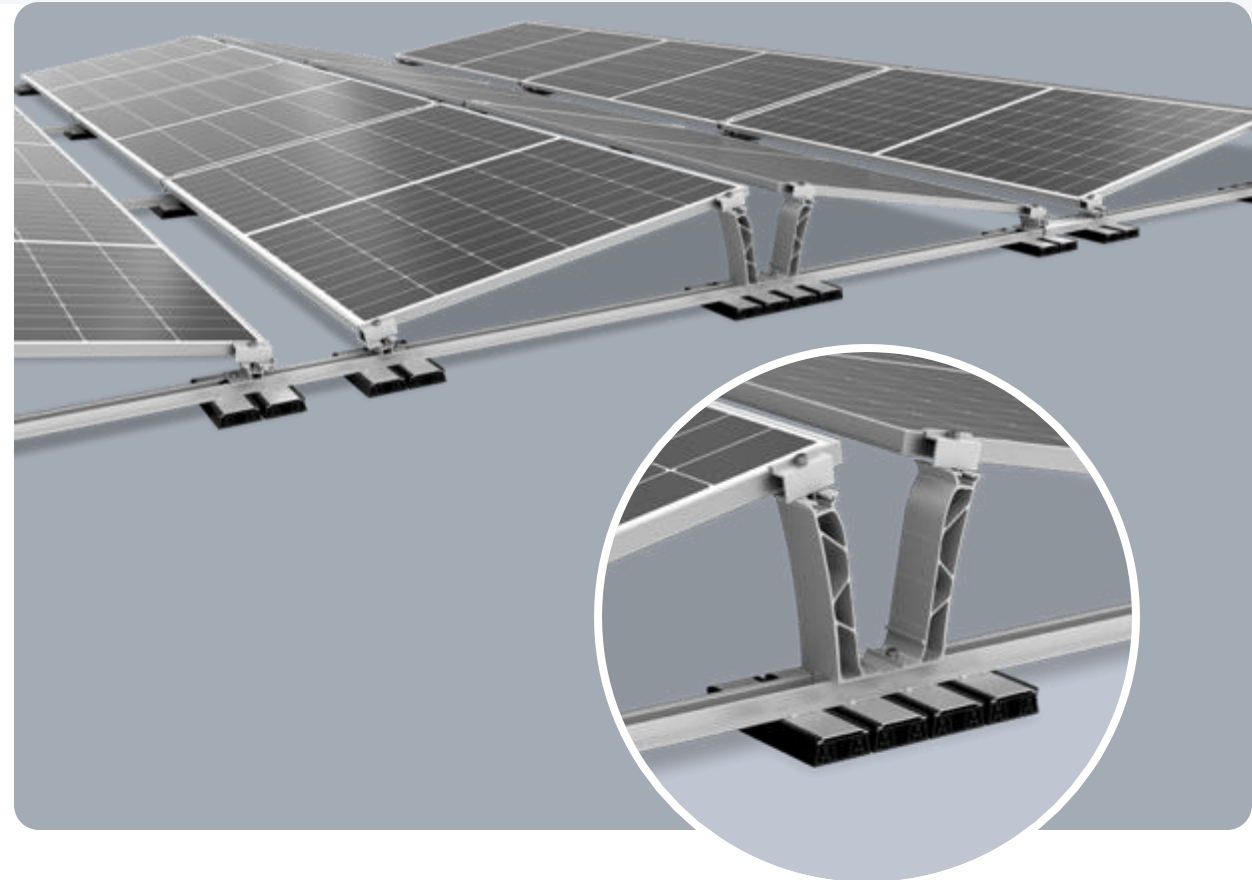


# Dome 6 LoadSolver

## SYSTEM HIGHLIGHTS

### Erhöhung der lastverteilenden Fläche unter der PV-Anlage

- bessere Verteilung der Drucklasten auf die vorhandene Dämmung
- Vorteile der bekannten Mat S: schubweiche Funktion, hoher Haftreibungswert
- variabler, projektspezifischer Einsatz
- einfache und schnelle Montage: Twist & Lock



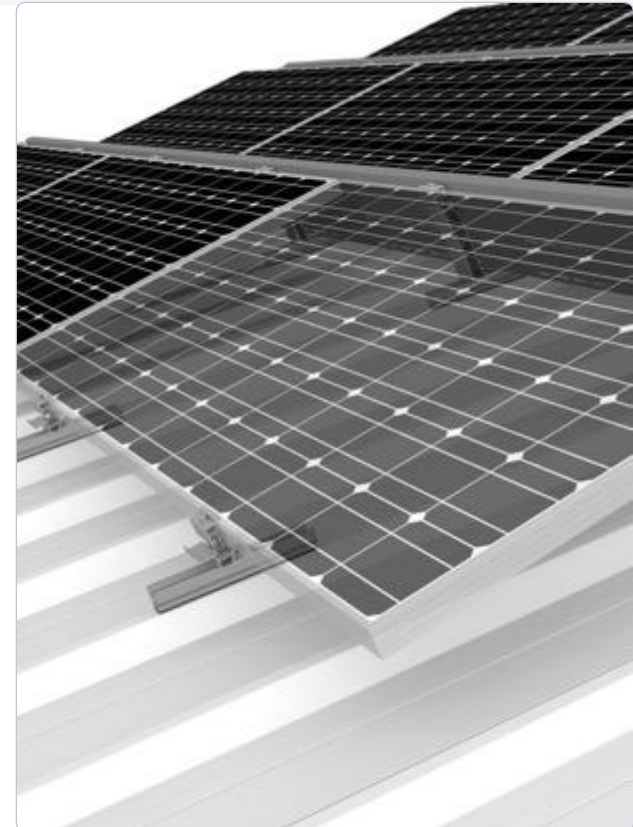
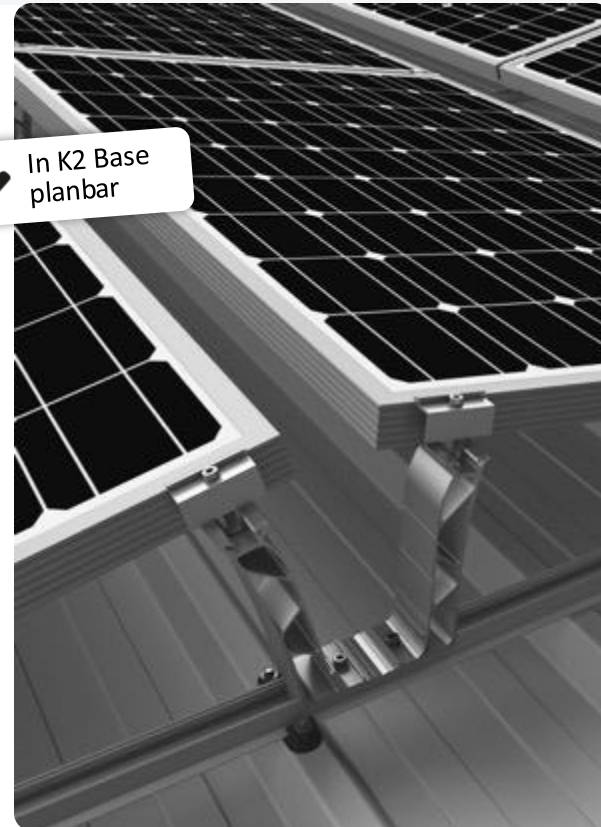
# Dome 6 auf Trapezblech

## SYSTEM HIGHLIGHTS

### Zusätzliche Aufständering auf dem Trapezblech

- bekannte Dome 6 Komponenten zur Aufständering auf dem Trapezblech
- S-Dome und D-Dome auf BasicRail
- S-Dome 6.10 Classic LS auf MultiRail
- alle Varianten in K2 Base planbar

 In K2 Base planbar



# SIKA-Partnerschaft



## SYSTEM HIGHLIGHTS

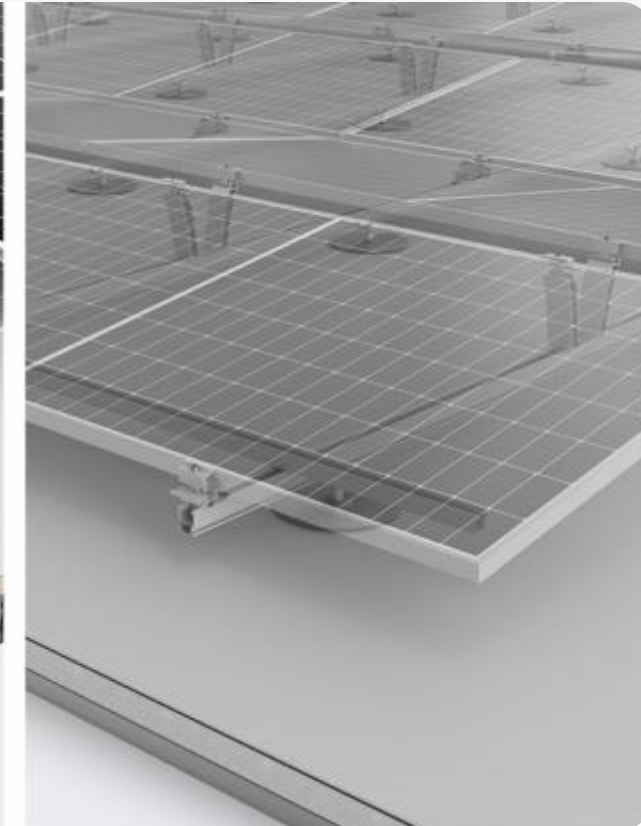
### Abgestimmte Lösungen zwischen Dach und Montagesystem

Flachdach:

- SikaRoof® Anchor für Dome 6 in K2 Base planbar
- K2 Dome 6 Lifted LS System für zusätzlichen Abstand zur Dachhaut

Schägdach:

- K2 SingleRail IFP: sichere Befestigung auf Folienschrägdächern mit bekannten Komponenten



# GreenRoof Vento Kits

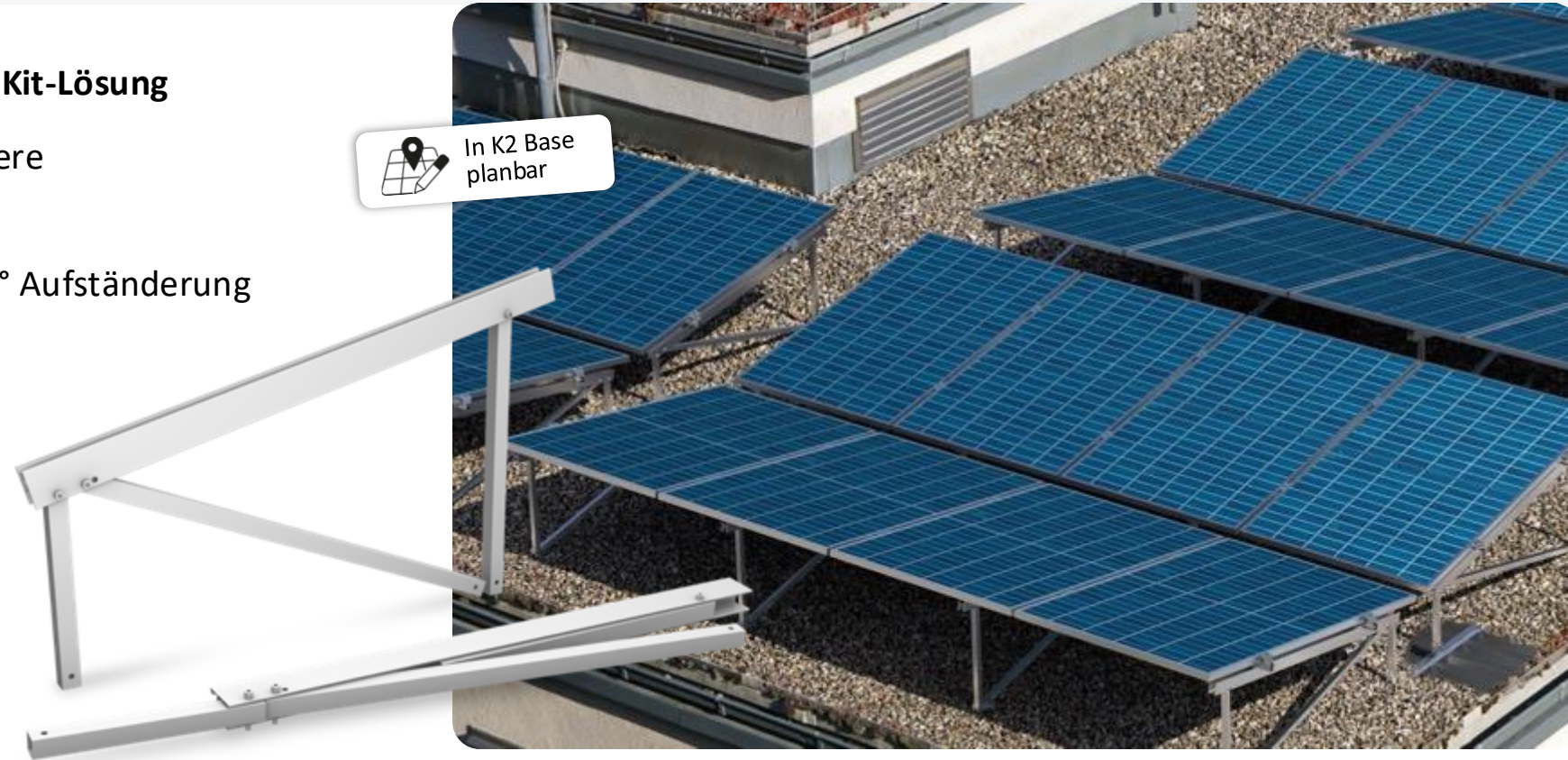


## SYSTEM HIGHLIGHTS

### Das Gründachsystem jetzt auch als Kit-Lösung

- vormontierte Beam-Kits für höhere Montagegeschwindigkeit
- Beam-Kits in zwei Längen mit 10° Aufständigung

 In K2 Base planbar

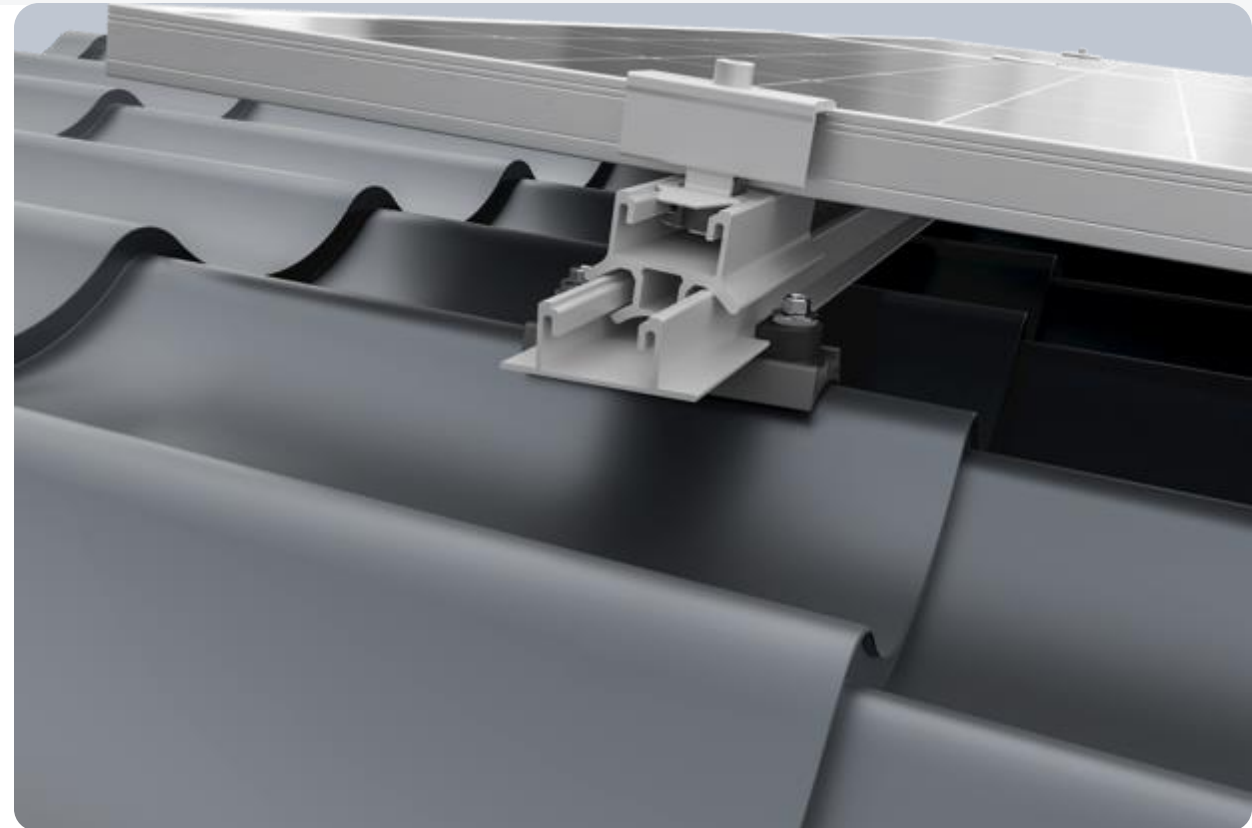


# K2 FlexAdapter

## SYSTEM HIGHLIGHTS

### Für Ziegelimitatbleche

- einfache Montage auf gewölbten Dachpfannenblechen
- Adapter mit Höhen- und Neigungsausgleich
- K2 BasicClip mit Dichtmanschette für zusätzliche Sicherheit
- modular: kompatibel mit K2 BasicRail und K2 MultiRail
- auch für Tonnendächer einsetzbar



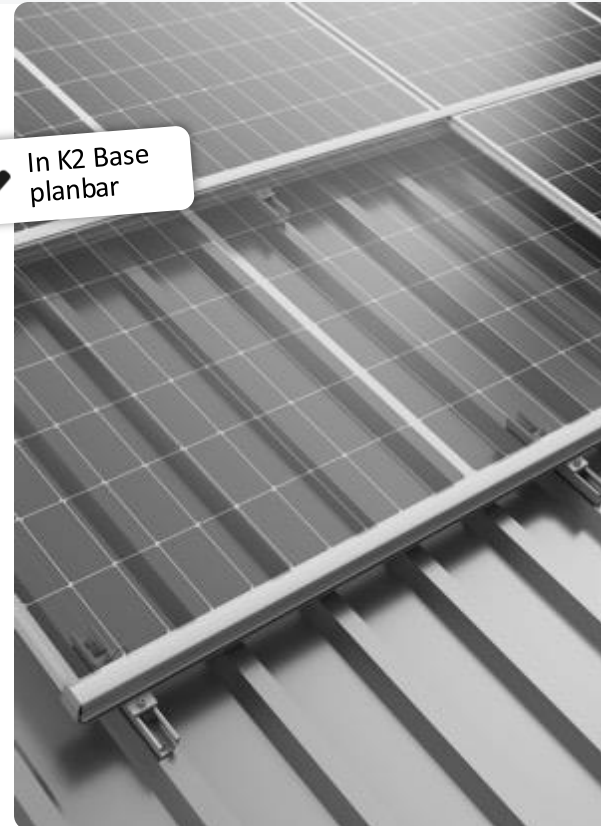
# InsertionRail 2.0

## SYSTEM HIGHLIGHTS

### Das neue Einlegesystem jetzt auch auf dem Schrägdach

- modular: eine Einlegeschiene für Schrägdach und Fassade
- für K2 MultiRail, K2 BasicClip und K2 SolidRail
- schnellere Montage

 In K2 Base planbar



# WallPV

## SYSTEM HIGHLIGHTS

### Modulare Fassadenlösungen

- K2 WallPV PerfoRail, K2 WallPV MultiRail und K2 WallPV FacadeRail sind in Kürze in K2 Base planbar

### Neue Komponente: CrossConnector T für K2 InsertionRail

- weniger Komponenten
- schnellere Montage
- optische Systemaufwertung (kein sichtbares Schienenende)
- erweiterte Nutzung der Fassadenfläche

 In Kürze in K2 Base planbar



# Carport



## SYSTEM HIGHLIGHTS

### Einfach, flexibel, ästhetisch

- komfortables Parkerlebnis durch Ein-Stützen-System: keine Hindernisse im Fahrzeugbereich
- Einzel- oder Doppelcarports
- Modullayout: 3 x Portrait
- farblich individuell gestaltbar
- optional: Trapezblecheindeckung und Regenwasserführung



# N-Rack

## SYSTEM HIGHLIGHTS

### Freifläche leicht gemacht

- Vorteile der Rammfundamentierung (Stahl) trifft Funktionalität der Aluminiumkomponenten
- ein System, drei Fundamente
- Rammfundamente: Modullayout 3 x Portrait 15° und 2x Portrait 20°
- Betonfundamente: Modullayout 2x Portrait 20°
- Drehfundamente: Modullayout 3x Portrait 15° und 2x Portrait 20°
- berechnungsfreie Kits für kleinere Anlagen





# Digitale Services

Unsere Highlights

Connecting Strength



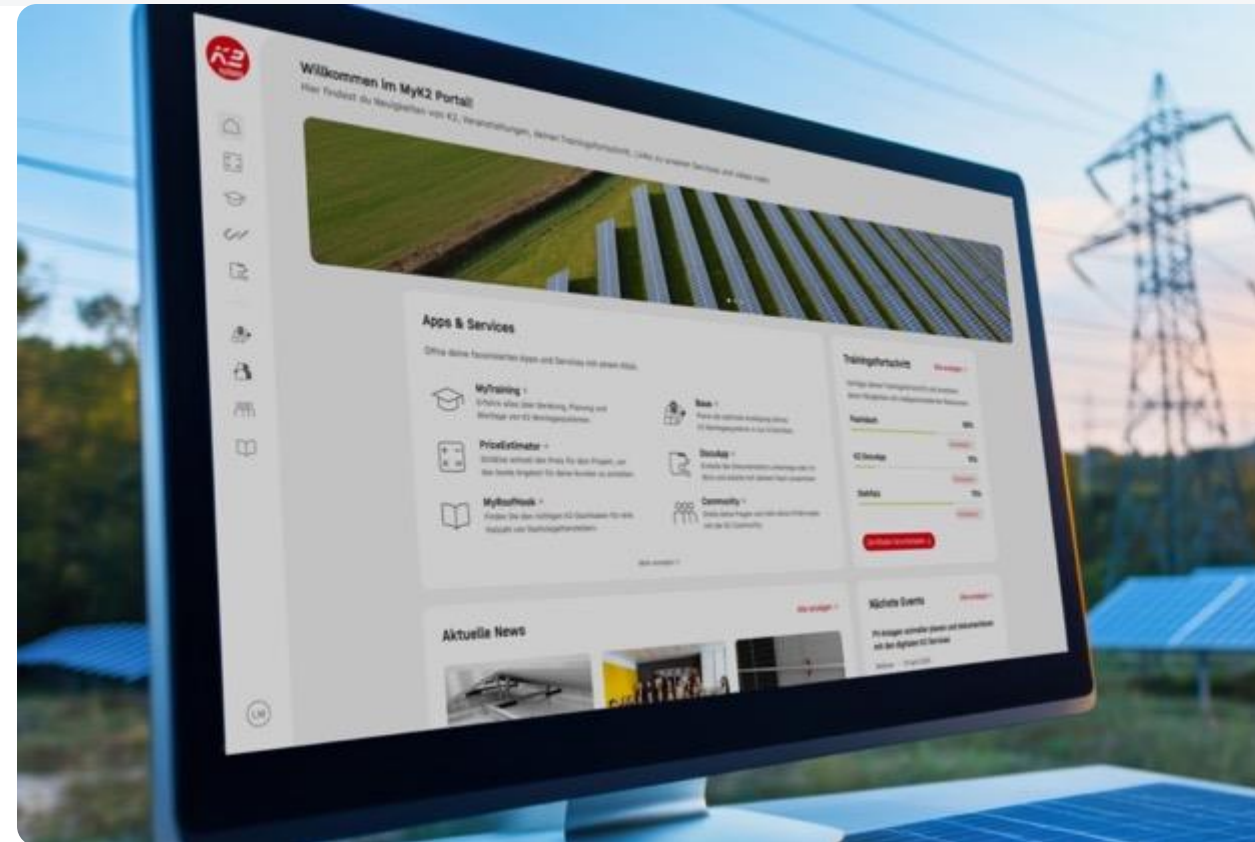
# MyK2 Dashboard



## SYSTEM HIGHLIGHTS

### Das zentrale Cockpit für den gesamten Projektzyklus

- alles im Überblick: Datenerfassung in der K2 DocuApp, Projektplanung in K2 Base sowie hilfreiche Funktionen wie MyK2Price und MyK2RoofHook schnell zur Hand
- erweiterte Ansicht im Produktkatalog mit Preisen und technischen Zeichnungen
- umfassende Übersicht: bevorstehende K2 Messen, K2 News, K2 Webinare und individueller Fortschritt mit K2 Training

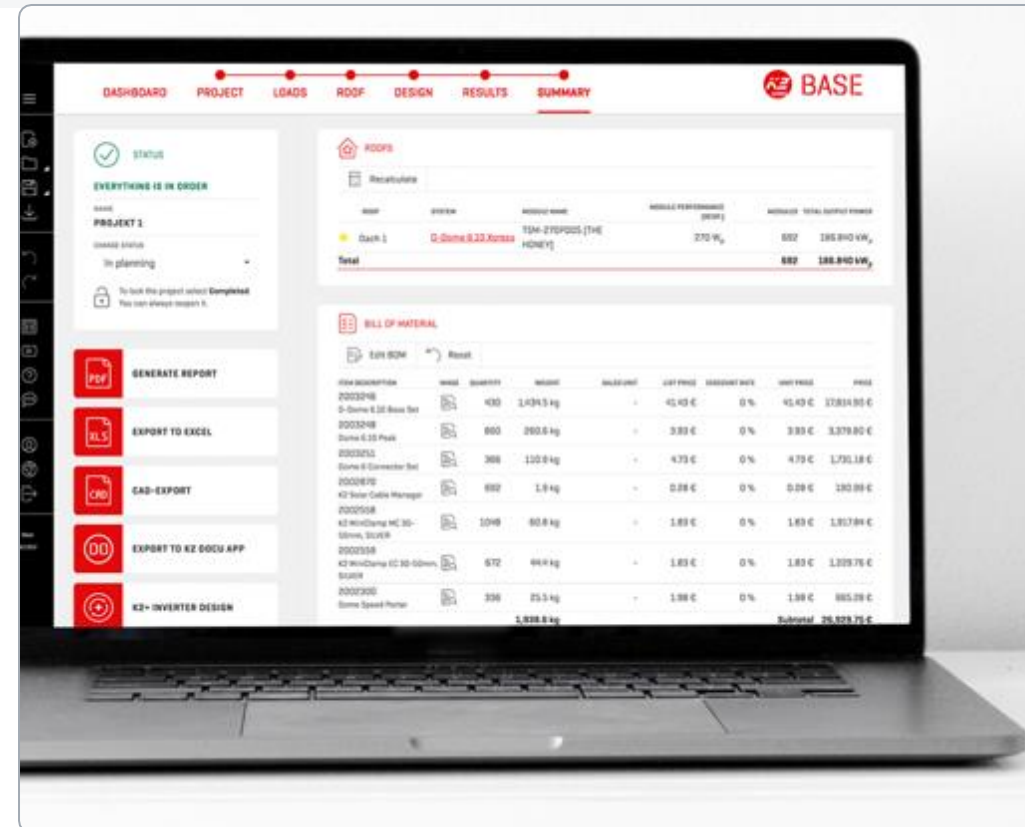


# K2 Base

## SYSTEM HIGHLIGHTS

**Connecting Strength nun zusätzlich auch mit Huawei, Kostal und PVcase**

Anbindung an die Planungstools von: Huawei – FusionSolar SmartDesign, Kostal – Solar Plan, PVcase – RoofMount



# MyK2RoofHook



## SYSTEM HIGHLIGHTS

### Neue MyK2 Funktion zur Dachhakenbestimmung

- ganz einfach den passenden K2 Dachhaken finden:
- Ziegelhersteller und -typ angeben
- passenden K2 Dachhaken automatisch anzeigen lassen
- für die Ziegel- und Betondachsteinhersteller im deutschsprachigen Raum



*Du willst mitmachen?*

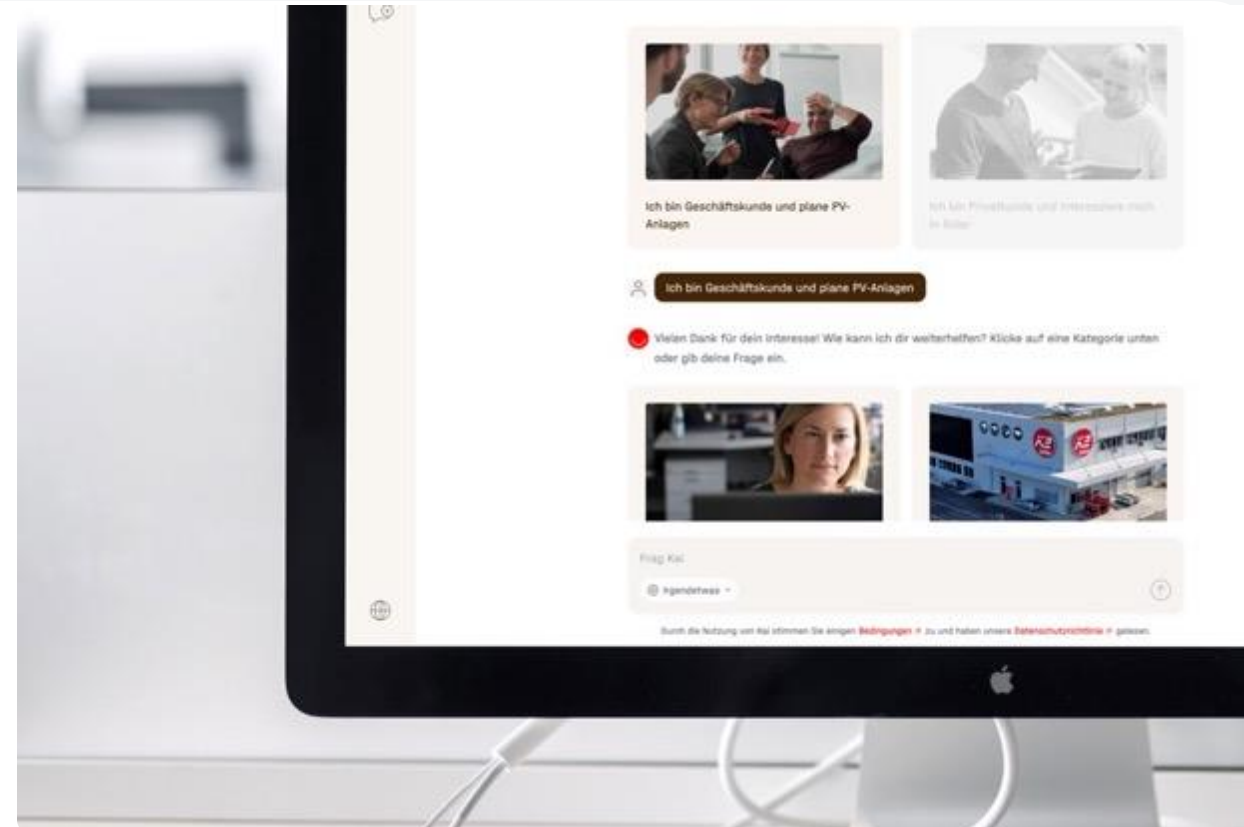


## SYSTEM HIGHLIGHTS

### Der digitale Assistent mit KI-Power

- hilfreiche Unterstützung für die Planung und Installation von K2 Montagesystemen - rund um die Uhr verfügbar
- erkunden von strukturierten Themenbereichen, bessere Einblicke in die K2 Welt und hoher Nutzen durch fundierte Tipps
- Fragen stellen und sofort Antworten erhalten

Intelligent. Schnell. Immer verfügbar!



# K2 DocuApp

## SYSTEM HIGHLIGHTS

### Vorplanung, papierlose Dokumentation und Garantieverlängerung

- Projektdatenerfassung vor Ort und schnelle Übermittlung an K2 Base
- automatische und vollständig papierlose Erstellung der Projektdokumentation
- Verlängerung der Garantie auf das Montagesystem von 12 auf 20 Jahre für Projekte, die in K2 Base geplant, statisch nachgewiesen und in der K2 DocuApp erfasst wurden
- Einbindung der Webapp im MyK2 Dashboard

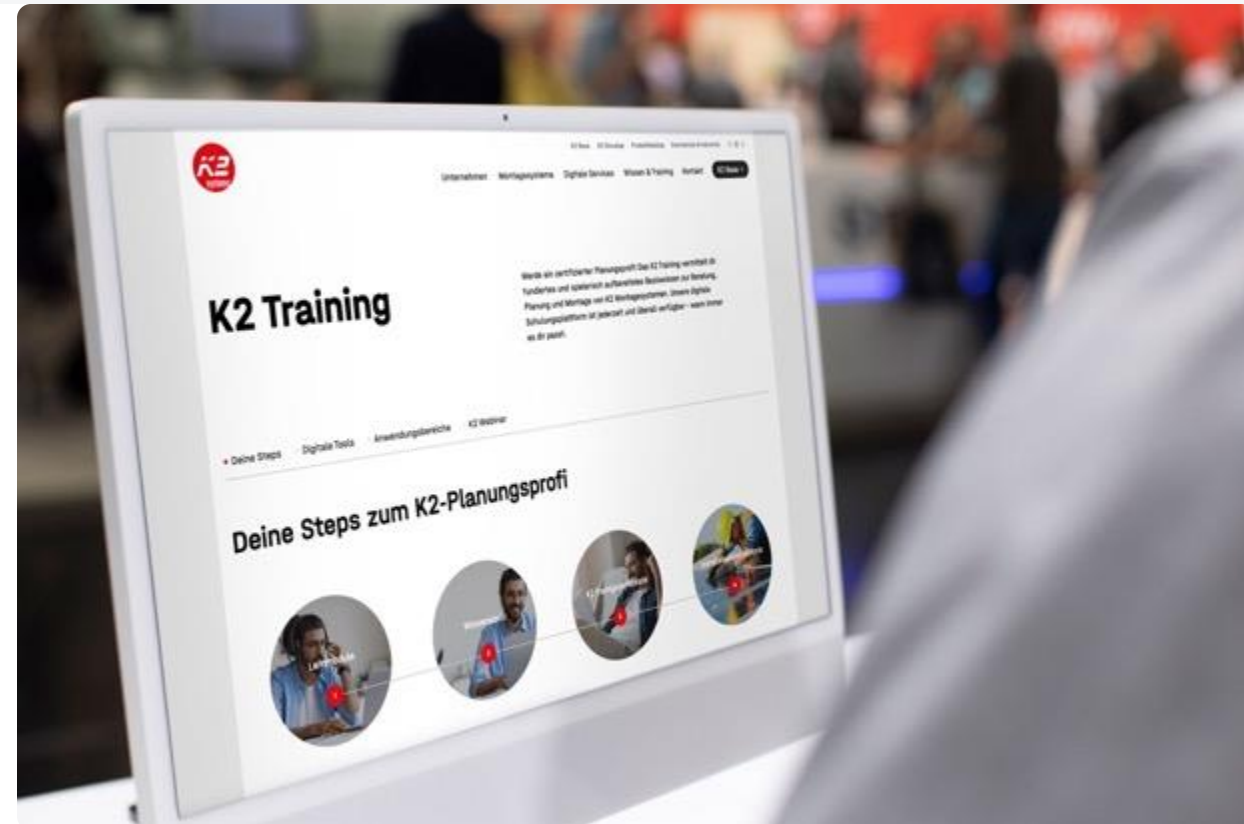


# K2 Training

## SYSTEM HIGHLIGHTS

### „Wissen & Training“ auf der K2 Website: Neue Inhalte und gebündeltes Know-how für PV-Profis und Einsteiger

- modulares E-Learning in Bronze, Silber und Gold: Basiswissen zu Planung, Beratung und Montage – praxisnah, interaktiv und jederzeit verfügbar
- aktualisierte Inhalte und neue Themen wie K2 WallPV, K2 Buddy und K2 DocuApp: Trainings stets auf dem neuesten Stand – ideal für individuelle Lernpfade
- bewährte Module zu Flachdach, Ziegeldach, Trapezblech & Co. bleiben erhalten und bieten eine solide Grundlage



# K2 Community



## SYSTEM HIGHLIGHTS

### Die Plattform für PV-Profis

- Vernetzung mit anderen PV-Profis
- exklusive Angebote und Insider-Infos
- Live-Q&A-Sessions
- schnelle Antworten



# K2 D-Dome 6.10 System



## Trecate, IT

NENNLEISTUNG  
**12,7 MWp**

JÄHRLICHER ERTRAG  
**13,5 GWh**

MODULANZAHL  
**31.000**

AUFSTÄNDERUNGSWINKEL  
**10°, zweiseitig**

MODLAUSRICHTUNG  
**Horizontal**

MODULFLÄCHE  
**55.160m<sup>2</sup>**



# Dome 6 mit Festanbindung in Stockholm

## Stockholm, Schweden

NENNLEISTUNG  
**12,7 MWp**

GESAMTLEISTUNG  
**317 kWp**

MODULANZAHL  
**737**

AUFSTÄNDERUNGSWINKEL  
**10°**

DACHART  
**Bitumen**

BESONDERHEIT  
**Mit CWL-Ankern  
befestigt**



# D-Dome 6 Classic LS in Japan

Sakura City, Japan



GESAMTLEITUNG  
**347 kWp**

MODULANZAHL  
**846**

DACHART  
**Folienflachdach**

BESONDERHEIT  
**Modulklemmung an der  
Längsseite aufgrund hoher  
Schneelasten**

# D-Dome 6 Classic LS in Poznań, Polen

Poznań, Polen



GESAMTLEISTUNG

417 kWp

MODULANZAHL

930

DACHART

**Folienflachdach**

BESONDERHEIT

**Klemmung an der langen  
Modulseite um Ballast zu  
reduzieren**



# 5° Dachneigung mit K2 RidgeConnector

## Ainring, Deutschland

GESAMTLEISTUNG

**375 kWp**

DACHNEIGUNG

**5°**

DACHART

**Bitumen-Flachdach**

BESONDERHEIT

**Mit K2 RidgeConnector,  
der die Modulblöcke  
über den Dachfirst  
koppelt**



# K2 MiniRail System mit MiniFive



Poirino, IT



NENNLEISTUNG  
**0,5 MWp**

MODULANZAHL  
**1.604**

AUFSTÄNDERUNGSWINKEL  
**Teilweise mit MiniFive (5°)**

BAUJAHR  
**2018 (Erweiterung 2021)**

MODULAUSRICHTUNG  
**Ost/ Südost,  
West/ Nordwest**

# PV satt: Fassade trifft Flachdach

Teningen, Deutschland



#### GESAMTLEISTUNG

Fassade: 171,14 kWp

Dach: 1502,42 kWp

#### MODULANZAHL

Fassade: 398 Stk.

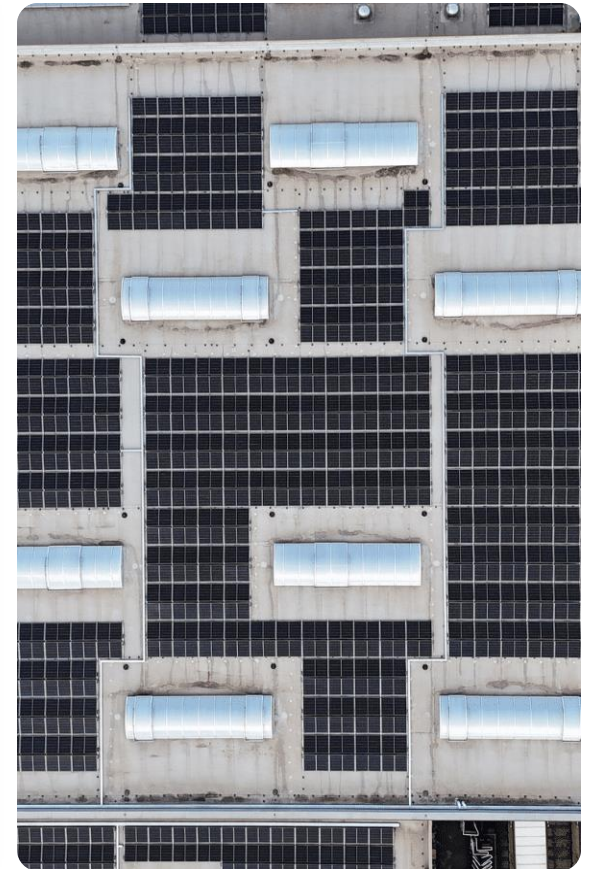
Dach: 3494 Stk.

#### STROMNUTZUNG

bei Produktion 100%  
Eigenverbrauch

#### BESONDERHEIT

Montage der Module  
mittels Industrie-  
kletterer



# 470 kWp WallPV Und MiniRail in Serbien



Banatski Karlovac, Serbien



NENNLEISTUNG

**470 kWp**

MODULANZAHL

**1068**

DACHMATERIAL

**Sandwichpaneele**

BESONDERHEIT

**Das Fassadensystem  
trägt zu 25% des  
Gesamtertrags bei**

NUTZUNG DES STROMS

**Eigenverbrauch**



# Fassadenlösung für Kärcher-Standort



**Obersontheim, Deutschland**

NENNLEISTUNG

**58 kWp**

SYSTEM

**Sonderkonstruktion aus  
SolidRail Alpin und  
InsertionRail 2.0**

NUTZUNG DES STROMS

**Eigenverbrauch**

MODULANZAHL

**128**

BESONDERHEIT

**PV-Fassadenlösung am  
Treppenaufgang eines  
Kärcher-Standorts**



# K2 WallPV MultiRail System



275 kWp - Heerbrugg, CH



NENNLEISTUNG

275 kWp

FASSADENHÖHE

25 m

FASSADENMATERIAL

**Trapezblech von  
Montana**

Besonderheit

**Aufteilung in 3  
Fassadenanlagen**

NUTZUNG DES STROMS

**Eigenverbrauch**



# PV-Module im Dialog mit der Landschaft

## Laas, Südtirol



GESAMTLEISTUNG

**162 kWp**

MODULANZAHL

**689**

FASSADENFLÄCHE

**1218**

SYSTEM

**InsertionRail**

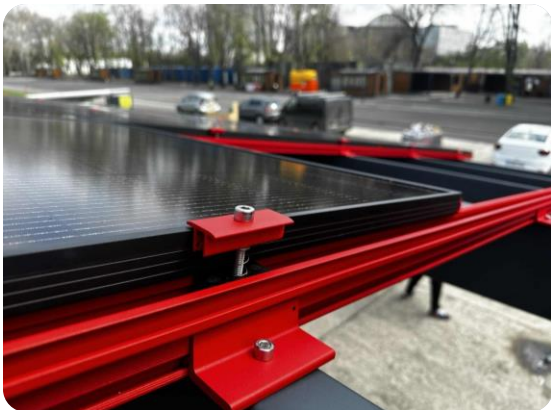
BESONDERHEIT

**Regionaler Künstler  
entwickelte Farbkonzept,  
das die Anlage harmonisch  
in Umgebung integriert**

# Carport-Projekte mit TODOME in Rumänien



## Rumänien

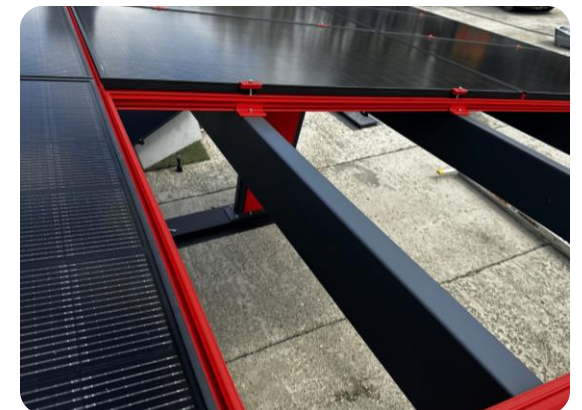


STANDORT

Bukarest, Craiova und  
Constanța

BESONDERHEIT

**roten K2 AquaRails und  
Modulklemmen**



# K2 N-Rack 3.15 System



Illingen, DE



NENNLEISTUNG  
**1,5 MWp**

MODULANZAHL  
**2586**

FUNDAMENTE  
**Rammfundamente**

AUFSTÄNDERUNG  
**15°**

LAYOUT  
**3 Module Portrait**

BESONDERHEIT  
**Aufgefülltes  
Steinbruchgelände**

# Freiflächen-Sonderlösung



## Zwölferhorn St. Gilgen, AT

NENNLEISTUNG

804 kWp

SYSTEM

**Sonderlösung mit SolidRail  
Alpin**

NUTZUNG DES STROMS

**Eigenverbrauch sowie  
Überschuss für  
Energiegemeinschaft**

BESONDERHEIT

**Weltweit erste  
energieautarke Seilbahn**



# 79 kWp PV-Anlage an Autobahnstützmauer

## Stützmauer Nord beim Tunnel Blatt, Wollerau, Schweiz



NENNLEISTUNG  
79,05 kWp

MODULANZAHL  
**186**

SYSTEM  
**Sonderlösung mit K2  
BasicRail und K2  
InsertionRail**

BESONDERHEIT  
**PV-Anlage an  
Autobahnstützmauer**



# Erste PV-Anlage in Regenbogenfarben

## Millerntor-Stadion Hamburg St. Pauli



GESAMTLEISTUNG

**316 kWp**

MODULANZAHL

**1080**

DACHART

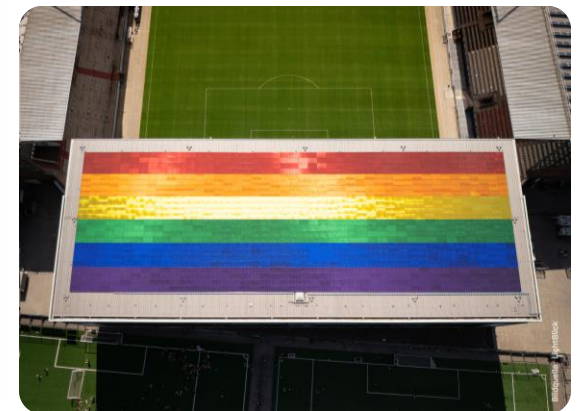
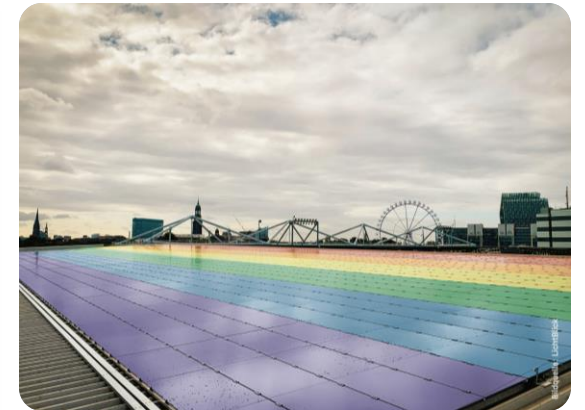
**Trapezblech**

ERZEUGUNG

**285.000 kWh –  
genug für rund 80  
Mehrfamilienhäuser**

GRÖÖRE

**1.800 Quadratmetern**





Let's connect!



Connecting Strength